



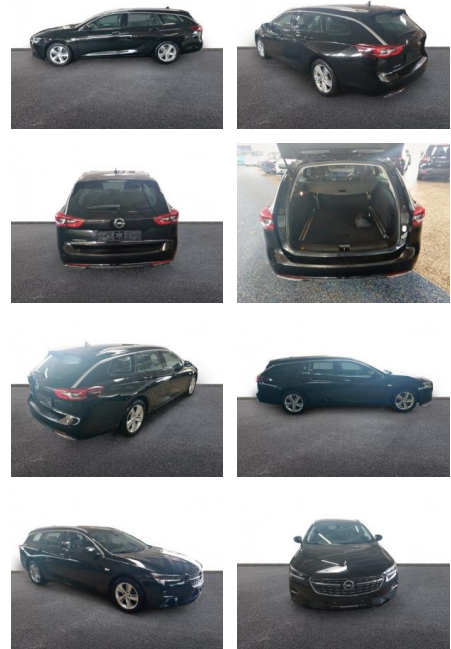
Ihr Ansprechpartner

Herr Fabian Janssen
 E-Mail: fabian.janssen@autohaus-stein.de
 Telefon: 04131 300032

Autohaus Stein GmbH
 Hamburger Str. 11 - 17 - 21339 Lüneburg - Tel.: 04131 / 300034

Opel Insignia B Sports Tourer Elegance 2.0

AH32-M100192 Angebotsnr.:



Erstzulassung:	Kilometer:	Farbe:	Leistung:	Kraftstoffart:
01.10.2020	56.500	Schwarz	147 kW / 200 PS	Benzin

PREIS
23.150 €

FINANZIERUNGSBEISPIEL

Laufzeit: 72 Monate Anzahlung: 25 %
 Basis-Finanzierung:* Mtl. Rate:
 Zielraten-Finanzierung:** **196 €**

* Basisfinanzierung: Anzahlung: 5.788 Euro, Laufzeit: 72 Monate, Nettodarlehen: 17.363 Euro, Gesamtbetrag: 27.312 Euro, Zinssätze: 7.71% Sollz. (gebunden), 7.99% eff.
 ** Zielratenfinanzierung: Anzahlung: 5.788 Euro, Laufzeit: 72 Monate, Nettodarlehen: 17.363 Euro, Zielrate: 11.575 Euro, Gesamtbetrag: 28.931 Euro, Zinssätze: 7.71% Sollz. (gebunden), 7.99% eff.,

Vermittlung für: Santander Consumer Bank
 Repräsentatives Beispiel gem. § 17 Abs. 4 PAngV. Diese Finanzierungsangebote sind Beispiele. Gerne ermitteln wir für Sie Ihr individuelles Angebot.

Ausstattung

Sicherheit

- PDC Park Distance Control hinten
- Anti-Blockiersystem ABS
- Antischlupfregelung ASC+T
- elektronische Stabilitätskontrolle (ESP / DSP)
- Regensensor
- Wegfahrsperre
- Kindersitzbefestigung
- PDC Park Distance Control vorne

Multimedia

- Radio
- el. Sitzverstellung
- Navigation mit Bildschirm
- MP3 Anschluss
- Bluetooth

Komfort

- Zentralverriegelung
- Bordcomputer

Interieur

- Multifunktionslenkrad
- el. Fensterheber
- Sitzheizung

Exterieur

- Leichtmetallfelgen
- metallic
- Nebelscheinwerfer
- Dachreling

Umwelt

- Partikelfilter

Weiteres

- Lichtsensor
- elektrische Aussenspiegel
- Start Stop Automatik
- **Ausstattungs Pakete:**
- **Elektron. Stabilitäts-Programm Plus (ESP): Elektron. Stabilitäts-Programm**

Ergonomiesitz vorn links:

- **Lendenwirbelstütze Sitz vorn links**
- elektr. verstellbar
- **Lenkrad (Leder 3-Speichen):**
- **Audiobedienung am Lenkrad**
- **Klimaautomatik 2-Zonen:**
- **Luftfeuchtesensor**
- **Audio-Navigationssystem Multimedia Navi Pro: DAB-Tuner (Radioempfang digital)**
- **Frontkamera: Fahrassistenz-System: Spurhalteassistent**
- Fahrassistenz-System: Notbrems-Assistent
- Fahrassistenz-System: Abstandswarner
- Fahrassistenz-System: Fußgängererkennung
- Fahrassistenz-System: Frontkollisionswarnung
- **Sicht-Paket: Innenspiegel mit Abblendautomatik**
- Fahrassistenz-System: Fernlichtassistent
- Scheibenwischer mit Regensensor



STÄNDIG ÜBER 15.000 FAHRZEUGE IM BESTAND!