



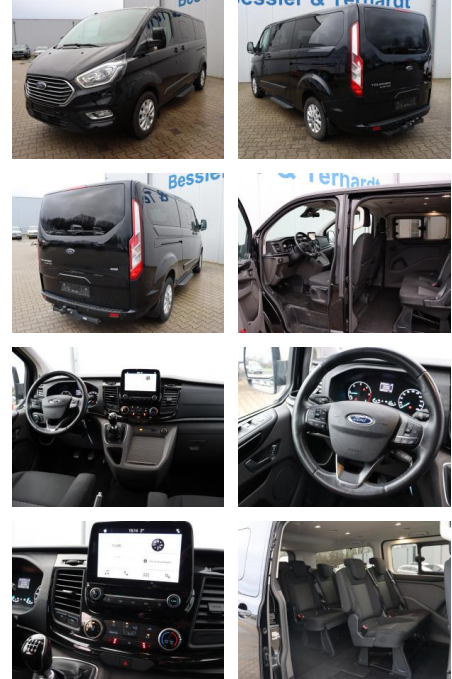
Ihr Ansprechpartner

Herr Burkhard Golz
 E-Mail: burkhard.golz@autohaus-stein.de
 Telefon: 04131 300066

Autohaus Stein GmbH
 Hamburger Str. 11 - 17 - 21339 Lüneburg - Tel.: 04131 / 300034

Ford Tourneo Custom 2.0 TDCi 320 L2 Trend*SHZ*AH...

AB08-40830 **Angebotsnr.:**



Erstzulassung:	Kilometer:	Farbe:	Leistung:	Kraftstoffart:
19.02.2019	73.500	Schwarz	96 kW / 131 PS	Diesel

PREIS
29.330 €

FINANZIERUNGSBEISPIEL

Laufzeit: 72 Monate Anzahlung: 25 %
 Basis-Finanzierung:* Mtl. Rate:
 Zielraten-Finanzierung:** **248 €**

* Basisfinanzierung: Anzahlung: 7.333 Euro, Laufzeit: 72 Monate, Nettodarlehen: 21.998 Euro, Gesamtbetrag: 34.603 Euro, Zinssätze: 7.71% Sollz. (gebunden), 7.99% eff.
 ** Zielratenfinanzierung: Anzahlung: 7.333 Euro, Laufzeit: 72 Monate, Nettodarlehen: 21.998 Euro, Zielrate: 14.665 Euro, Gesamtbetrag: 36.654 Euro, Zinssätze: 7.71% Sollz. (gebunden), 7.99% eff.,

Vermittlung für: Santander Consumer Bank
 Repräsentatives Beispiel gem. § 17 Abs. 4 PAngV. Diese Finanzierungsangebote sind Beispiele. Gerne ermitteln wir für Sie Ihr individuelles Angebot.

Ausstattung

Besonderheiten

- Trend-Ausstattung
- Klimaanlage vorne und hinten regelbar
- Geschwindigkeits-Regelanlage (Tempomat)
- Parkpilotsystem vorn und hinten
- AHK Starr
- Apple CarPlay / Android Auto
- Sitzheizung vorne
- Sitzaufteilung 2-2-2-3
- Allwetterreifen

Sicherheit

- Geschwindigkeitsbegrenzungsanlage
- Reifendruckkontrollsystem
- PDC Park Distance Control hinten
- Anti-Blockiersystem ABS
- Antischlupfregelung ASC+T
- elektronische Stabilitätskontrolle (ESP / DSP)
- Servolenkung
- Geschwindigkeitsregelung (Tempomat)

- Regensensor
- Wegfahrsperre
- Kindersitzbefestigung
- PDC Park Distance Control vorne
- Anti-Blockier-System (ABS)
- Elektron. Traktionskontrolle
- Elektron. Stabilitäts-Programm (ESP)
- Reifendruck-Kontrollsystem
- Airbag Fahrerseite
- Notbrems-Assistent
- Seitenwind-Assistent
- Berganfahr-Assistent

Multimedia

- Android Auto
- CarPlay
- Soundsystem
- USB
- Sprachsteuerung
- Touchscreen
- Radio

- Freisprechen
- Bluetooth
- Ford SYNC 3
- Touchscreen-Farbdisplay (8 Zoll)

Komfort

- Berganfahrassistent
- Beheizbare Frontscheibe
- 2-Zonen-Klimaautomatik
- Front-Airbags
- Innenspiegel automatisch abblendend
- Lederlenkrad
- Zentralverriegelung
- Fernbedienung Zentralverriegelung
- Bordcomputer
- Bordcomputer
- Zentralverriegelung mit Fernbedienung
- Tritstufe unter Schiebetür rechts
- Außenspiegel elektr. anklappbar
- Außenspiegel elektr. verstell- und heizbar



STÄNDIG ÜBER 15.000 FAHRZEUGE IM BESTAND!