



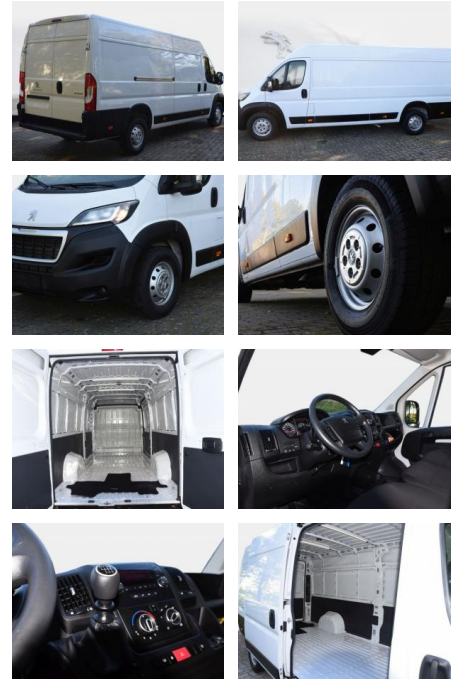
Ihr Ansprechpartner

**Herr Marco Irmak**  
 E-Mail: marco.irmak@autohaus-stein.de  
 Telefon: 04131 300039

Autohaus Stein GmbH  
 Hamburger Str. 11 - 17 - 21339 Lüneburg - Tel.: 04131 / 300034

## Peugeot Boxer 435 L4H2 Pro BlueHDi 140

SD02-240 018946 gebotsnr.:



Erstzulassung:	Kilometer:	Farbe:	Leistung:	Kraftstoffart:
17.01.2023	24.900	Diverse	103 kW / 140 PS	Diesel

**PREIS**  
**36.280 €**

### FINANZIERUNGSBEISPIEL

Laufzeit: 72 Monate      Anzahlung: 25 %  
 Basis-Finanzierung:\*      Mtl. Rate:  
 Zielraten-Finanzierung:\*\* **307 €**

\* Basisfinanzierung: Anzahlung: 9.070 Euro, Laufzeit: 72 Monate, Nettodarlehen: 27.210 Euro, Gesamtbetrag: 42.802 Euro, Zinssätze: 7.71% Sollz. (gebunden), 7.99% eff.  
 \*\* Zielratenfinanzierung: Anzahlung: 9.070 Euro, Laufzeit: 72 Monate, Nettodarlehen: 27.210 Euro, Zielrate: 18.140 Euro, Gesamtbetrag: 45.339 Euro, Zinssätze: 7.71% Sollz. (gebunden), 7.99% eff.,

Vermittlung für: Santander Consumer Bank  
 Repräsentatives Beispiel gem. § 17 Abs. 4 PAngV. Diese Finanzierungsangebote sind Beispiele. Gerne ermitteln wir für Sie Ihr individuelles Angebot.

## Ausstattung

### Weiteres

- Diesel
- **Sonderausstattung:** \* **Audiosystem: Digitales Audiosystem (DAB) mit USB \***
- **Dachantenne Digital (kurz) \***
- **Radiofernbedienung am Lenkrad \***
- **Freisprecheinrichtung Bluetooth \***
- **Federung hinten verstärkt \***
- **Geschwindigkeits-Begrenzeranlage \***
- **Klimaanlage**
- **\*Seriensausstattung:** \* **Airbag Fahrerseite**
- **\* Anti-Blockier-System (ABS) \***
- **Antriebsart: Frontantrieb \***
- **Außenspiegel elektr. verstell- und heizbar**
- beide \* Außenspiegel mit Weitwinkel \*
- Bordcomputer \* Dachantenne Digital (kurz) \* Elektron. Stabilitäts-Programm (ESP) \* Fahrassistenz-System: Fußgängererkennung und -warnung \* Fensterheber elektrisch vorn \* Getriebe

- 2 Ltr. - 103 kW Blue-HDI FAP KAT (2179 ccm) \* Radiovorbereitung
- 4 Lautsprecher \* Radstand 4035 mm \* Reserverad in Fahrbereifung \*
- Rußpartikelfilter \* Schadstoffarm nach Abgasnorm Euro 6d \* Scheibenbremse hinten \* Schiebetür Lade-/Fahrgastraum rechts \* SCR-System (AdBlue-Technologie) \* Seitenschutzleisten \* Servolenkung \*
- Sitzbezug / Polsterung: Stoff \* Sitze im Fahrerhaus: Beifahrerdoppelsitz (inkl. Automatiksicherheitsgurt) \* Sitze im Fahrerhaus: Fahrersitz mit Lendenwirbelstütze \* Start/Stop-Anlage \* Steckdose im Lade-/Fahrgastraum \*
- Trittstufe unter Schiebetür rechts (elektrisch) \* Verkleidung im Lade-/FG-Raum: halbhoch \* Wegfahrsperrung mit Transponder \* Zentralverriegelung mit Fernbedienung \* Zul. Gesamtgewicht 3
- 50 t



**STÄNDIG ÜBER 15.000 FAHRZEUGE IM BESTAND!**