



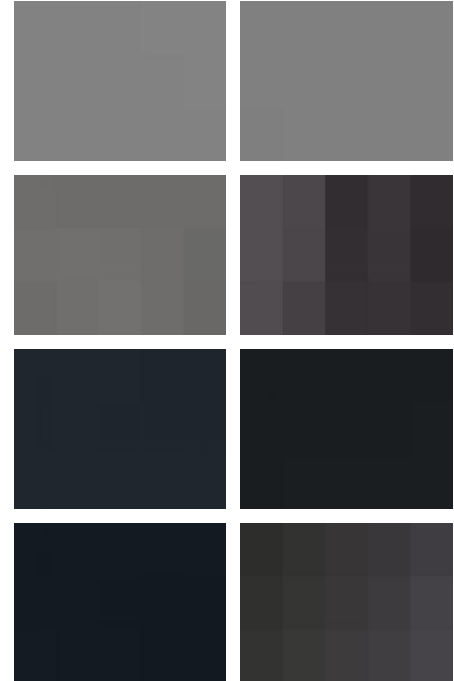
Ihr Ansprechpartner

Herr Burkhard Golz
E-Mail: burkhard.golz@autohaus-stein.de
Telefon: 04131 300066

Autohaus Stein GmbH
Hamburger Str. 11 - 17 - 21339 Lüneburg - Tel.: 04131 / 300034

Nissan Qashqai Akari

RS02-GW 4702 **Angebotsnr.:**



Erstzulassung:	Kilometer:	Farbe:	Leistung:	Kraftstoffart:
11.03.2021	40.103	Diverse	116 kW / 158 PS	Benzin

PREIS
23.650 €

FINANZIERUNGSBEISPIEL

Laufzeit: 72 Monate Anzahlung: 25 %
Basis-Finanzierung:* Mtl. Rate:
Zielraten-Finanzierung:** **200 €**

* Basisfinanzierung: Anzahlung: 5.913 Euro, Laufzeit: 72 Monate, Nettodarlehen: 17.738 Euro, Gesamtbetrag: 27.902 Euro, Zinssätze: 7.71% Sollz. (gebunden), 7.99% eff.
** Zielratenfinanzierung: Anzahlung: 5.913 Euro, Laufzeit: 72 Monate, Nettodarlehen: 17.738 Euro, Zielrate: 11.825 Euro, Gesamtbetrag: 29.556 Euro, Zinssätze: 7.71% Sollz. (gebunden), 7.99% eff.,

Vermittlung für: Santander Consumer Bank
Repräsentatives Beispiel gem. § 17 Abs. 4 PAngV. Diese Finanzierungsangebote sind Beispiele. Gerne ermitteln wir für Sie Ihr individuelles Angebot.

Ausstattung

Sicherheit

- Notrufsystem
- Spurhalteassistent

Multimedia

- Verkehrszeichenerkennung
- Sprachsteuerung
- Touchscreen

Komfort

- Berganfahrassistent
- Lederlenkrad
- Keyless Entry

Weiteres

- Start Stop Automatik
- * Ambiente-Beleuchtung
- Armlehne
- Elektr. Fensterheber
- Elektr. Seitenspiegel
- Innenspiegel autom. abblendend

- Lederlenkrad
- Schlüssellose Zentralverriegelung
- Sitzheizung
- Zentralverriegelung
- Berganfahrassistent
- Bordcomputer
- Multifunktionslenkrad
- Servolenkung
- Bluetooth
- CD-Spieler
- Freisprecheinrichtung
- Navigationssystem
- Sprachsteuerung
- Touchscreen
- Sommerreifen
- Winterreifen
- Dachreling
- *Tuner/Radio:* Radio DAB
- *Geschwindigkeitsregulierung:* Tempomat
- *Klimatisierung:* 2-Zonen-Klimaautomatik
- ABS

- Elektr. Wegfahrsperre
- ESP
- Fernlichtassistent
- Isofix
- Nebelscheinwerfer
- Notrufsystem
- Regensensor
- Spurhalteassistent
- Start/Stop-Automatik
- Verkehrszeichenerkennung
- *Airbags:* Front-
- Seiten- und weitere Airbags
- *Tagfahrlicht (Art):* Tagfahrlicht
- *Hauptscheinwerfer:* LED-Scheinwerfer
- *Pannenhilfe:* Pannenkitt
- *Einparkhilfe:* 360°-Kamera
- Hinten
- Vorne
- *Innenausstattung:* Teilleider
- *Import - Fahrzeug



STÄNDIG ÜBER 15.000 FAHRZEUGE IM BESTAND!