



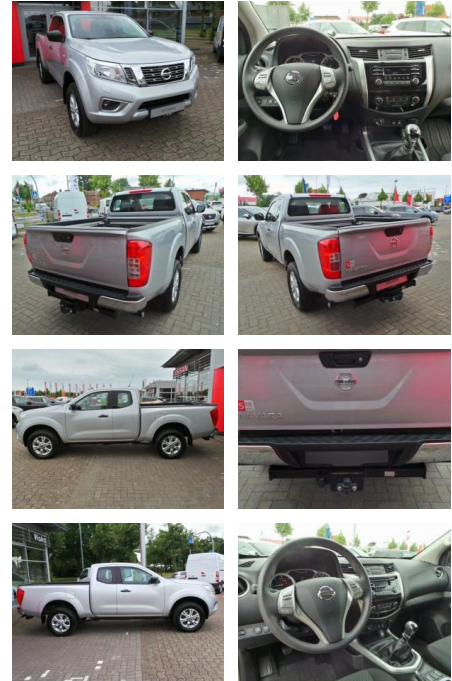
Ihr Ansprechpartner

Herr Fabian Janssen
 E-Mail: fabian.janssen@autohaus-stein.de
 Telefon: 04131 300032

Autohaus Stein GmbH
 Hamburger Str. 11 - 17 - 21339 Lüneburg - Tel.: 04131 / 300034

Nissan Navara 4x4 2.3 dCi NP300 Acenta King

WK03-9483-56Angebotsnr.:



Autohaus WAKO GmbH | 27765 Delmenhorst
 Seestraße 1 | +49 (0)4221 9229-0

Erstzulassung:	Kilometer:	Farbe:	Leistung:	Kraftstoffart:
15.10.2021	40.120	Diverse	120 kW / 163 PS	Diesel

PREIS	FINANZIERUNGSBEISPIEL	
32.390 €	Laufzeit: 72 Monate Basis-Finanzierung:* Mtl. Rate: Zielraten-Finanzierung:** 274 €	* Basisfinanzierung: Anzahlung: 8.098 Euro, Laufzeit: 72 Monate, Nettodarlehen: 24.293 Euro, Gesamtbetrag: 38.213 Euro, Zinssätze: 7.71% Sollz. (gebunden), 7.99% eff. ** Zielratenfinanzierung: Anzahlung: 8.098 Euro, Laufzeit: 72 Monate, Nettodarlehen: 24.293 Euro, Zielrate: 16.195 Euro, Gesamtbetrag: 40.478 Euro, Zinssätze: 7.71% Sollz. (gebunden), 7.99% eff., Vermittlung für: Santander Consumer Bank Repräsentatives Beispiel gem. § 17 Abs. 4 PAngV. Diese Finanzierungsangebote sind Beispiele. Gerne ermitteln wir für Sie Ihr individuelles Angebot.

Ausstattung

Multimedia

- Soundsystem
- USB

Komfort

- Berganfahrassistent

Weiteres

- Diesel
- Start Stop Automatik
- **Herstellergarantie bis zum 13.10.2026**
- Servolenkung
- Zentralverriegelung
- El. Fensterheber
- El. Seitenspiegel
- Armlehne
- Multifunktionslenkrad
- Leichtmetallfelgen
- Sommerreifen
- Winterreifen
- Tuner oder Radio

- Soundsystem
- CD Player
- MP3 fähig
- Bluetooth
- USB-Anschluss
- Berganfahrassistent
- Tempomat
- Freisprecheinrichtung
- Bordcomputer Check-Control
- Geschwindigkeitsbegrenzungsanlage
- Sitzheizung
- inkl. Garantie
- ABS
- ESP
- Allradantrieb
- Start/Stop-Automatik
- HU/AU neu
- Tagfahrlicht
- Lichtsensor
- Scheinwerferreinigungsanlage
- Fahrer-Airbag

- Beifahrer-Airbag
- Tür/Seiten-Airbag (vorne)
- Knie-Airbag
- Kopf-Airbag Bauart: Pickup/Motor 2
- 3 Ltr. - 120 kW dCi Diesel
- KAT Karosserie/Aufbau: Pick-Up/Radstand 3150 mm
- Antriebsart: Allradantrieb
- Getriebe: 6-Gang
- Anzahl Achsen: 2
- Höchstgeschwindigkeit: 172 km/h
- Anhängelast gebremst: 3500 kg
- Anhängelast ungebremst: 750 kg
- Herstellergarantie bis zum 13.10.2026
- Eingabefehler sind nicht ausgeschlossen. Bitte überprüfen Sie die Ausstattung am Fahrzeug. Irrtum + Eingabefehler + Zwischenverkauf vorbehalten. Alle Angaben ohne Gewähr.



STÄNDIG ÜBER 15.000 FAHRZEUGE IM BESTAND!