



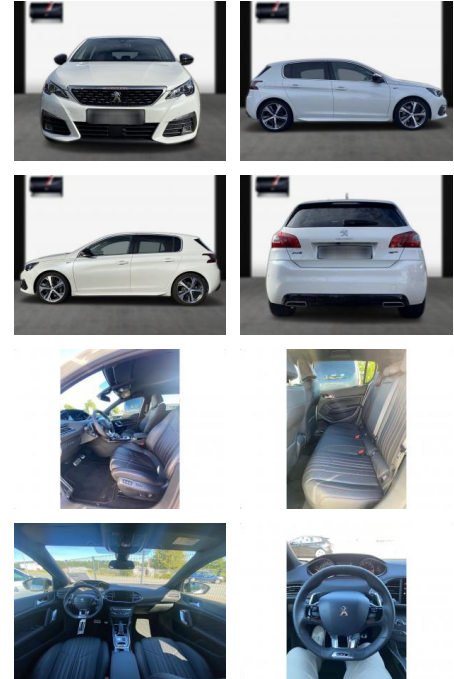
Ihr Ansprechpartner

**Herr Andreas Kruse**  
 E-Mail: andreas.kruse@autohaus-stein.de  
 Telefon: 04131 300034

Autohaus Stein GmbH  
 Hamburger Str. 11 - 17 - 21339 Lüneburg - Tel.: 04131 / 300034

## Peugeot 308 GT 225 PureTech EAT8 Nav, LED,

SA13-JS24233Angebotsnr.:



Erstzulassung:	Kilometer:	Farbe:	Leistung:	Kraftstoffart:
10.06.2018	23.000	Diverse	165 kW / 224 PS	Benzin

**PREIS**  
**21.590 €**

### FINANZIERUNGSBEISPIEL

Laufzeit: 72 Monate      Anzahlung: 25 %  
 Basis-Finanzierung:\*      Mtl. Rate:  
 Zielraten-Finanzierung:\*\* **183 €**

\* Basisfinanzierung: Anzahlung: 5.398 Euro, Laufzeit: 72 Monate, Nettodarlehen: 16.193 Euro, Gesamtbetrag: 25.472 Euro, Zinssätze: 7.71% Sollz. (gebunden), 7.99% eff.  
 \*\* Zielratenfinanzierung: Anzahlung: 5.398 Euro, Laufzeit: 72 Monate, Nettodarlehen: 16.193 Euro, Zielrate: 10.795 Euro, Gesamtbetrag: 26.981 Euro, Zinssätze: 7.71% Sollz. (gebunden), 7.99% eff.,

Vermittlung für: Santander Consumer Bank  
 Repräsentatives Beispiel gem. § 17 Abs. 4 PAngV. Diese Finanzierungsangebote sind Beispiele. Gerne ermitteln wir für Sie Ihr individuelles Angebot.

## Ausstattung

### Sicherheit

- Müdigkeitswarnsystem
- Notbremsassistent
- Reifendruckkontrollsystem
- Spurhalteassistent
- **Elektron. Stabilitäts-Programm (ESP)** (Bosch); ABS; ASR; Kopf-Airbag-System; Airbag Beifahrerseite abschaltbar; Seitenairbag vorn; Airbag Fahrer-/Beifahrerseite; Innenspiegel mit Abblendautomatik; Heckscheibenwischer; Elektr. Bremskraftverteilung; Start/Stop-Anlage; Parkbremse elektrisch; Heckscheibe heizbar; Drehzahlmesser; Servolenkung elektrisch; Blinkleuchten LED mit Laufflicht; Motor 1
- 6 Ltr. - 165 kW PureTech
- \*

### Multimedia

- USB

- Verkehrszeichenerkennung
- **Navigationssystem Plus; USB-Schnittstelle; Freisprecheinrichtung Bluetooth; Audiosystem mit 6 Lautsprecher; Audiosystem WIP Sound (Radio)**
- **\*Assistenzsysteme: Fahrassistenz-System: Fernlichtassistent; Geschwindigkeits-Regelanlage (Tempomat) inkl. Geschwindigkeits-Begrenzeranlage; Fahrassistenz-System: Müdigkeitserkennungs-Sensor; Fahrassistenz-System: Verkehrszeichenerkennung; Fahrassistenz-System: Totwinkel-Assistent (SAM); Fahrassistenz-System: Berganfahrhilfe; Fahrassistenz-System: Park-Assistent inkl. Rückfahrkamera; Fahrassistenz-System: aktiver Spurassistent (Lenkunterstützung);**

### \*Innen: Klimaautomatik

- getrennt regelbar
- Fahrer-/Beifahrerseite; Leder-Paket; Durchladeeinrichtung (Mittelarmlehne hinten); Lenkrad mit Schaltwippen/-tasten; Audiobedienung am Lenkrad; Innenraumfilter: Staub- und Pollenfilter; Bordcomputer; Fensterheber elektrisch vorn + hinten mit Komfortschaltung; Fensterheber elektrisch hinten
- sequentiell
- mit Einklemmschutz; Gepäckraumabdeckung / Rollo; Lenksäule (Lenkrad) verstellbar; Sport-Lederlenkrad; Fußmatten; Dachhimmel schwarz; Steckdose 230V; Handschuhfach beleuchtet; Schalt-/Wählhebelgriff Leder; Lenkrad (3-Speichen); Handschuhfach mit Kühlfunktion; Einstiegsleisten (Edelstahl -



**STÄNDIG ÜBER 15.000 FAHRZEUGE IM BESTAND!**