



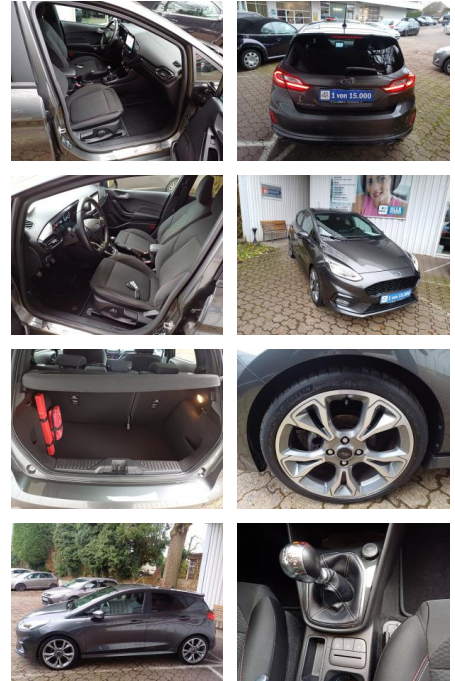
Ihr Ansprechpartner

Herr André Köhler
 E-Mail: andre.koehler@autohaus-stein.de
 Telefon: 04131 300038

Renault Autohaus Stein GmbH
 Hamburger Str. 11 - 17 - 21339 Lüneburg - Tel.: 04131 / 300034

Ford Fiesta 1.0 ST-Line NAVI 18 Zoll PDC WI-PAKE...

FL00-R6654R2Angebotsnr.:



Erstzulassung:	Kilometer:	Farbe:	Leistung:	Kraftstoffart:
30.11.2018	66.600	Grau	74 kW / 101 PS	Benzin

PREIS
15.060 €

FINANZIERUNGSBEISPIEL

Laufzeit: 72 Monate Anzahlung: 25 %
 Basis-Finanzierung:* Mtl. Rate:
 Zielraten-Finanzierung:** **128 €**

* Basisfinanzierung: Anzahlung: 3.765 Euro, Laufzeit: 72 Monate, Nettodarlehen: 11.295 Euro, Gesamtbetrag: 17.767 Euro, Zinssätze: 7.71% Sollz. (gebunden), 7.99% eff.
 ** Zielratenfinanzierung: Anzahlung: 3.765 Euro, Laufzeit: 72 Monate, Nettodarlehen: 11.295 Euro, Zielrate: 7.530 Euro, Gesamtbetrag: 18.820 Euro, Zinssätze: 7.71% Sollz. (gebunden), 7.99% eff.,

Vermittlung für: Santander Consumer Bank
 Repräsentatives Beispiel gem. § 17 Abs. 4 PAngV. Diese Finanzierungsangebote sind Beispiele. Gerne ermitteln wir für Sie Ihr individuelles Angebot.

Ausstattung

Besonderheiten

- Ford SYNC 3 mit Navigation
- Geschwindigkeits-Regelanlage (Tempomat)
- Cool & Sound-Paket 2
- Winter-Paket
- Frontscheibe heizbar
- Sitzheizung vorn
- Klimaautomatik
- Verglasung hinten abgedunkelt (Privacy Glass)
- Lenkrad heizbar
- gebrauchte Winterräder Alu auf Wunsch 450 Euro
- Radioempfang digital (DAB)
- Metallic-Lackierung

Sicherheit

- Geschwindigkeitsbegrenzungsanlage
- Reifendruckkontrollsystem
- PDC Park Distance Control hinten
- Anti-Blockiersystem ABS

- Antischlupfregelung ASC+T
- elektronische Stabilitätskontrolle (ESP / DSP)
- Servolenkung
- Geschwindigkeitsregelung (Tempomat)
- Regensensor
- Tagfahrlicht
- Wegfahrsperr
- Kindersitzbefestigung
- Spurhalteassistent
- Notbremsassistent
- Airbag Beifahrerseite abschaltbar
- Anti-Blockier-System (ABS)
- Elektr. Bremskraftverteilung
- **Elektron. Stabilitäts-Programm (ESP)**
- **Fahrassistent-System: Notbrems-Assistent**
- Geschwindigkeits-Begrenzeranlage
- Intelligent Protection System (IPS)
- Reifen-Reparaturkit
- Reifendruck-Kontrollsystem
- Warnanlage für Sicherheitsgurte hinten

- Airbag Fahrer-/Beifahrerseite
- Kopf-Schulter-Airbag vorn und hinten
- Seitenairbag vorn
- 3-Punkt-Sicherheitsgurt hinten
- Gurtstraffer
- **Fahrassistent-System: Spurhalteassistent**
- Scheibenwischer mit Regensensor

Multimedia

- Android Auto
- CarPlay
- Musikstreaming integriert
- USB
- Radio DAB
- Sprachsteuerung
- Freisprechen
- Navigation mit Bildschirm
- MP3 Anschluss
- Bluetooth
- **Audio-Navigationssystem Ford SD (mit Ford SYNC)**



STÄNDIG ÜBER 15.000 FAHRZEUGE IM BESTAND!