



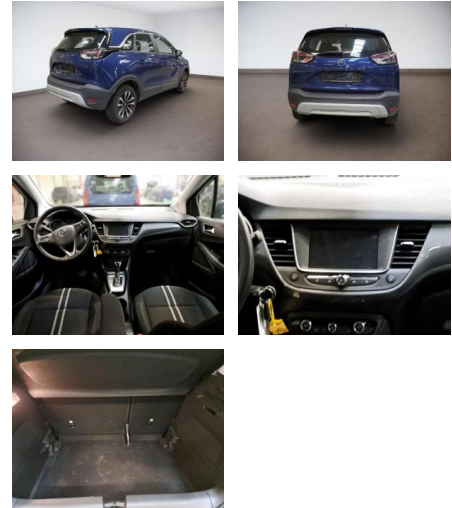
Ihr Ansprechpartner

**Herr Burkhard Golz**  
 E-Mail: burkhard.golz@autohaus-stein.de  
 Telefon: 04131 300066

Autohaus Stein GmbH  
 Hamburger Str. 11 - 17 - 21339 Lüneburg - Tel.: 04131 / 300034

## Opel Crossland Elegance 1.2 T Automatik

AH32-P414427 **Angebotsnr.:**



Erstzulassung:	Kilometer:	Farbe:	Leistung:	Kraftstoffart:
01.06.2023	14.847	Blau	96 kW / 131 PS	Benzin

**PREIS**  
**21.080 €**

### FINANZIERUNGSBEISPIEL

Laufzeit: 72 Monate      Anzahlung: 25 %  
 Basis-Finanzierung:\*      Mtl. Rate:  
 Zielraten-Finanzierung:\*\* **179 €**

\* Basisfinanzierung: Anzahlung: 5.270 Euro, Laufzeit: 72 Monate, Nettodarlehen: 15.810 Euro, Gesamtbetrag: 24.870 Euro, Zinssätze: 7.71% Sollz. (gebunden), 7.99% eff.  
 \*\* Zielratenfinanzierung: Anzahlung: 5.270 Euro, Laufzeit: 72 Monate, Nettodarlehen: 15.810 Euro, Zielrate: 10.540 Euro, Gesamtbetrag: 26.343 Euro, Zinssätze: 7.71% Sollz. (gebunden), 7.99% eff.,

Vermittlung für: Santander Consumer Bank  
 Repräsentatives Beispiel gem. § 17 Abs. 4 PAngV. Diese Finanzierungsangebote sind Beispiele. Gerne ermitteln wir für Sie Ihr individuelles Angebot.

## Ausstattung

### Sicherheit

- PDC Park Distance Control hinten
- Anti-Blockiersystem ABS
- Antischlupfregelung ASC+T
- elektronische Stabilitätskontrolle (ESP / DSP)
- Servolenkung
- Regensensor
- Wegfahrsperrung
- PDC Park Distance Control vorne
- **ABS**
- Airbag
- Beifahrer-Airbag
- Wegfahrsperrung
- Seitenairbags
- ESP
- Antriebsschlupfregelung
- Reifendruckkontrolle
- Traktionskontrolle
- Kopfairbag
- **Entertainment: Navigationssystem**

- Radio
- Telefonvorbereitung
- USB-Anschluss
- MP3
- Bluetooth
- Freisprecheinrichtung
- Apple CarPlay
- Android Auto
- DAB
- Touchscreen
- **Qualität: Scheckheftgepflegt**
- Nichtraucherfahrzeug
- **Sonstiges: Katalysator**
- Metallic
- Alufelgen
- Lenkradheizung
- Allwetterreifen
- 

### Multimedia

- Radio

- Navigation mit Bildschirm
- MP3 Anschluss
- Bluetooth

### Komfort

- Zentralverriegelung
- Bordcomputer
- **Servolenkung**
- Zentralverriegelung
- Elektrischer Fensterheber
- Sitzheizung
- Teilbare Rucksitzlehne
- Tempomat
- Multifunktionslenkrad
- Innenspiegel autom. abblendbar
- Mittelarmlehne
- Innenraumfilter
- ParkDistanceControl vorne und hinten
- Ambientebeleuchtung
- Lederlenkrad
- Geschwindigkeitsbegrenzungsanlage



**STÄNDIG ÜBER 15.000 FAHRZEUGE IM BESTAND!**