



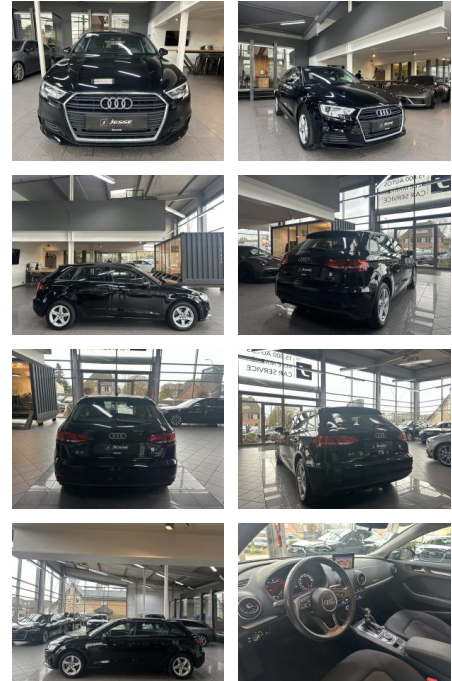
Ihr Ansprechpartner

**Herr Marco Irmak**  
 E-Mail: marco.irmak@autohaus-stein.de  
 Telefon: 04131 300039

Autohaus Stein GmbH  
 Hamburger Str. 11 - 17 - 21339 Lüneburg - Tel.: 04131 / 300034

## Audi A3 1.0 TFSI SB Bi-Xenon Navi SHZ PDC

AJ02-MD0241186 Angebotsnr.:



Erstzulassung:	Kilometer:	Farbe:	Leistung:	Kraftstoffart:
11.04.2018	62.500	Brillant-Schwarz	85 kW / 116 PS	Benzin

**PREIS**  
**16.710 €**

**FINANZIERUNGSBEISPIEL**  
 Laufzeit: 72 Monate      Anzahlung: 25 %  
 Basis-Finanzierung:\*      Mtl. Rate:  
 Zielraten-Finanzierung:\*\* **142 €**

\* Basisfinanzierung: Anzahlung: 4.178 Euro, Laufzeit: 72 Monate, Nettodarlehen: 12.533 Euro, Gesamtbetrag: 19.715 Euro, Zinssätze: 7.71% Sollz. (gebunden), 7.99% eff.  
 \*\* Zielratenfinanzierung: Anzahlung: 4.178 Euro, Laufzeit: 72 Monate, Nettodarlehen: 12.533 Euro, Zielrate: 8.355 Euro, Gesamtbetrag: 20.883 Euro, Zinssätze: 7.71% Sollz. (gebunden), 7.99% eff.,

Vermittlung für: Santander Consumer Bank  
 Repräsentatives Beispiel gem. § 17 Abs. 4 PAngV. Diese Finanzierungsangebote sind Beispiele. Gerne ermitteln wir für Sie Ihr individuelles Angebot.

## Ausstattung

### Besonderheiten

- Xenon-Scheinwerfer Plus (Abblend- und Fernlicht)
- Getriebe 7-Gang - Doppelkupplungsgetriebe S-tronic

### Sicherheit

- Abstandswarner
- Geschwindigkeitsbegrenzungsanlage
- Notrufsystem
- Reifendruckkontrollsystem
- PDC Park Distance Control hinten
- Elektronische Parkbremse
- Anti-Blockiersystem ABS
- Antischlupfregelung ASC+T
- elektronische Stabilitätskontrolle (ESP / DSP)
- Servolenkung
- Geschwindigkeitsregelung (Tempomat)
- Regensensor
- Wegfahrsperre

- Kindersitzbefestigung
- PDC Park Distance Control vorne
- Notbremsassistent
- Wegfahrsperre (elektronisch)
- Isofix-Aufnahmen für Kindersitz
- Adaptives Bremslicht
- Frontscheibe Akustikglas
- Reifendruck-Kontrollsystem
- Knieairbag Fahrerseite
- Knieairbag Beifahrerseite
- Airbag Fahrer-/Beifahrerseite
- Kopf-Airbag-System (Sideguard)
- Seitenairbag vorn
- Kindersicherung. manuell
- Anti-Blockier-System (ABS)
- Bremsassistent
- Reifen-Reparaturkit
- Servolenkung elektro-mechanisch
- Elektron. Stabilitätskontrolle (ESC)
- Elektron. Differentialsperre (EDS)
- Antriebs-Schlupfregelung (ASR)

- Elektron. Stabilitäts-Programm (ESP)
- Antriebsart: Frontantrieb
- Einparkhilfe vorn und hinten. akustisch und optisch mit selektiver Anzeige (APS Plus)
- Fahrassistenz-System: Anfahr-Assistent (hold assist)

### Multimedia

- USB
- Sprachsteuerung
- Radio
- CD Radio
- Freisprechen
- CD Wechsler
- Navigation mit Bildschirm
- MP3 Anschluss
- Bluetooth
- Vorrüstung Mobiltelefon/Handy mit Bluetooth-Schnittstelle
- AUX-IN-Anschluss



**STÄNDIG ÜBER 15.000 FAHRZEUGE IM BESTAND!**