



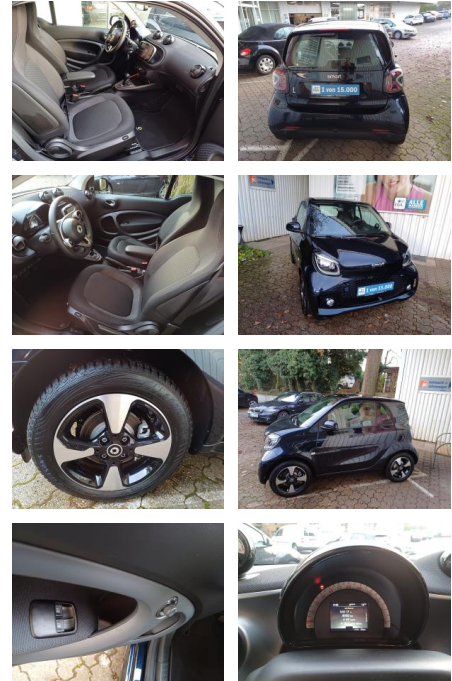
Ihr Ansprechpartner

Herr Fabian Janssen
 E-Mail: fabian.janssen@autohaus-stein.de
 Telefon: 04131 300032

Autohaus Stein GmbH
 Hamburger Str. 11 - 17 - 21339 Lüneburg - Tel.: 04131 / 300034

Smart ForTwo EQ*Exclusive*PANO*PTS*ALU*CAM*MEDIA...

FL00-W8422WAngebotsnr.:



Erstzulassung:	Kilometer:	Farbe:	Leistung:	Kraftstoffart:
27.09.2023	18.050	Blau	60 kW / 82 PS	Elektro

PREIS
16.970 €

FINANZIERUNGSBEISPIEL

Laufzeit: 72 Monate Anzahlung: 25 %
 Basis-Finanzierung:* Mtl. Rate:
 Zielraten-Finanzierung:** **144 €**

* Basisfinanzierung: Anzahlung: 4.243 Euro, Laufzeit: 72 Monate, Nettodarlehen: 12.728 Euro, Gesamtbetrag: 20.021 Euro, Zinssätze: 7.71% Sollz. (gebunden), 7.99% eff.
 ** Zielratenfinanzierung: Anzahlung: 4.243 Euro, Laufzeit: 72 Monate, Nettodarlehen: 12.728 Euro, Zielrate: 8.485 Euro, Gesamtbetrag: 21.208 Euro, Zinssätze: 7.71% Sollz. (gebunden), 7.99% eff.,

Vermittlung für: Santander Consumer Bank
 Repräsentatives Beispiel gem. § 17 Abs. 4 PAngV. Diese Finanzierungsangebote sind Beispiele. Gerne ermitteln wir für Sie Ihr individuelles Angebot.

Ausstattung

Besonderheiten

- Winter-Paket
- Ladekabel-Paket
- **Ganzjahresreifen**
- **Einparkhilfe hinten und Rückfahrkamera**
- **Voll-LED-Scheinwerfer**
- **Panoramadach**
- **Sitzheizung**
- **Exclusive-Paket**
- **22 kW-Bordlader**
- **JBL Soundsystem**

Sicherheit

- Geschwindigkeitsbegrenzungsanlage
- Reifendruckkontrollsystem
- PDC Park Distance Control hinten
- Anti-Blockiersystem ABS
- Antischlupfregelung ASC+T
- elektronische Stabilitätskontrolle (ESP / DSP)
- Servolenkung

- Geschwindigkeitsregelung (Tempomat)
- Regensensor
- Wegfahrsperre
- Kindersitzbefestigung
- Notbremsassistent
- Verbandstasche
- Warndreieck
- **Reifendruckkontrolle**
- Fußgänger-Aufprallschutz vorne und Seite
- Gurtwarnfunktion
- Sidebags
- Akustischer Umfeldschutz
- **Sound Fußgängerschutz (VSP)**
- Pannenset
- i-Size Kindersitzbefestigung
- Kneebag
- Aktiver Brems-Assistent

Multimedia

- Musikstreaming integriert

- USB
- Radio DAB
- Navigationsvorbereitung
- Freisprechen
- MP3 Anschluss
- Bluetooth
- Media-System mit Multifunktionsdisplay
- Kombiinstrument mit farbigem 8
- 9 cm (3
- 5") Display
- **Digitales Radio**
- Kommunikationsmodul (2G/3G)
- smart Media-System connect mit digitalem Radio und JBL
- Smartphone-Integration

Komfort

- Beheizbares Lenkrad
- Klimaautomatik
- Front- und Seiten-Airbags
- Innenspiegel automatisch abblendend



STÄNDIG ÜBER 15.000 FAHRZEUGE IM BESTAND!