



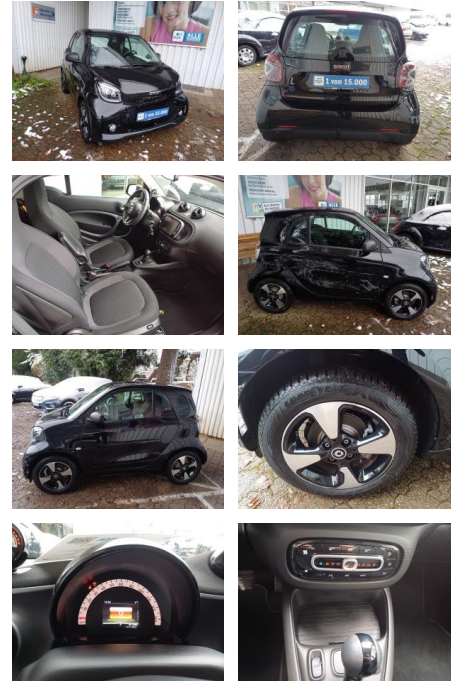
Ihr Ansprechpartner

Herr Norbert Schulz
E-Mail: norbert.schulz@autohaus-stein.de
Telefon: 04131 300065

Autohaus Stein GmbH
Hamburger Str. 11 - 17 - 21339 Lüneburg - Tel.: 04131 / 300034

Smart ForTwo EQ*Exclusive*PANO*PTS*ALU*CAM*MEDIA...

FL00-W8416W **Angebotsnr.:**



Erstzulassung: 08.09.2023 **Kilometer:** 15.604 **Farbe:** Schwarz **Leistung:** 60 kW / 82 PS **Kraftstoffart:** Elektro

PREIS 16.250 €	FINANZIERUNGSBEISPIEL		* Basisfinanzierung: Anzahlung: 4.063 Euro, Laufzeit: 72 Monate, Nettodarlehen: 12.188 Euro, Gesamtbetrag: 19.172 Euro, Zinssätze: 7.71% Sollz. (gebunden), 7.99% eff. ** Zielratenfinanzierung: Anzahlung: 4.063 Euro, Laufzeit: 72 Monate, Nettodarlehen: 12.188 Euro, Zielrate: 8.125 Euro, Gesamtbetrag: 20.308 Euro, Zinssätze: 7.71% Sollz. (gebunden), 7.99% eff., Vermittlung für: Santander Consumer Bank Repräsentatives Beispiel gem. § 17 Abs. 4 PAngV. Diese Finanzierungsangebote sind Beispiele. Gerne ermitteln wir für Sie Ihr individuelles Angebot.
	Laufzeit: 72 Monate	Anzahlung: 25 %	
	Basis-Finanzierung:*	Mtl. Rate:	
	Zielraten-Finanzierung:**	138 €	

Ausstattung

Besonderheiten

- Winter-Paket
- Ladekabel-Paket
- Ganzjahresreifen
- Einparkhilfe hinten und Rückfahrkamera
- Voll-LED-Scheinwerfer
- Panoramadach
- Sitzheizung
- Exclusive-Paket
- 22 kW-Bordlader
- 15" Leichtmetallräder im 4-Speichen-Design in schwarz

Sicherheit

- Geschwindigkeitsbegrenzungsanlage
- Reifendruckkontrollsystem
- PDC Park Distance Control hinten
- Anti-Blockiersystem ABS
- Antischlupfregelung ASC+T
- elektronische Stabilitätskontrolle (ESP / DSP)

- Servolenkung
- Geschwindigkeitsregelung (Tempomat)
- Regensensor
- Wegfahrsperre
- Notbremsassistent
- Verbandtasche
- Warndreieck
- **Reifendruckkontrolle**
- Fussgänger-Aufprallschutz vorne und Seite
- Gurtwarnfunktion
- Sidebags
- Akustischer Umfeldschutz
- **Sound Fussgängerschutz (VSP)**
- Pannenset
- i-Size Kindersitzbefestigung
- Kneebag
- Aktiver Brems-Assistent
- Warnweste für Fahrer

Multimedia

- Musikstreaming integriert
- USB
- Radio DAB
- Navigationsvorbereitung
- Freisprechen
- MP3 Anschluss
- Bluetooth
- Media-System mit Multifunktionsdisplay
- Kombiinstrument mit farbigem 8
- 9 cm (3
- 5") Display
- **Digitales Radio**
- Kommunikationsmodul (2G/3G)
- smart Media-System connect mit digitalem Radio
- Smartphone-Integration

Komfort

- Beheizbares Lenkrad
- Klimaautomatik

