



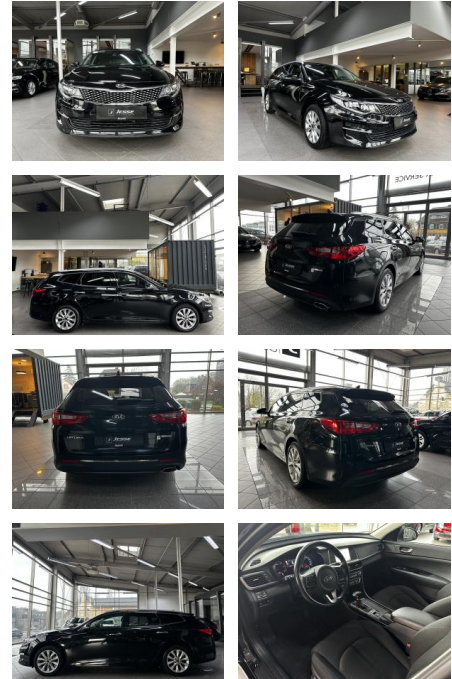
Ihr Ansprechpartner

Herr Norbert Schulz
E-Mail: norbert.schulz@autohaus-stein.de
Telefon: 04131 300065

Autohaus Stein GmbH
Hamburger Str. 11 - 17 - 21339 Lüneburg - Tel.: 04131 / 300034

Kia Optima SW 1.7 CRDi Vision ISG Navi RCam SHZ...

AJ02-MD2404-18 Angebotsnr.:



Erstzulassung:	Kilometer:	Farbe:	Leistung:	Kraftstoffart:
21.12.2016	101.500	Schwarz	104 kW / 141 PS	Diesel

PREIS
14.900 €

FINANZIERUNGSBEISPIEL
Laufzeit: 72 Monate Anzahlung: 25 %
Basis-Finanzierung:* Mtl. Rate:
Zielraten-Finanzierung:** **126 €**

* Basisfinanzierung: Anzahlung: 3.725 Euro, Laufzeit: 72 Monate, Nettodarlehen: 11.175 Euro, Gesamtbetrag: 17.579 Euro, Zinssätze: 7.71% Sollz. (gebunden), 7.99% eff.
** Zielratenfinanzierung: Anzahlung: 3.725 Euro, Laufzeit: 72 Monate, Nettodarlehen: 11.175 Euro, Zielrate: 7.450 Euro, Gesamtbetrag: 18.620 Euro, Zinssätze: 7.71% Sollz. (gebunden), 7.99% eff.,

Vermittlung für: Santander Consumer Bank
Repräsentatives Beispiel gem. § 17 Abs. 4 PAngV. Diese Finanzierungsangebote sind Beispiele. Gerne ermitteln wir für Sie Ihr individuelles Angebot.

Ausstattung

Besonderheiten

- Getriebe 7-Gang - Doppelkupplungsgetriebe DCT

Sicherheit

- Reifendruckkontrollsystem
- PDC Park Distance Control hinten
- Elektronische Parkbremse
- elektronische Stabilitätskontrolle (ESP / DSP)
- Servolenkung
- Geschwindigkeitsregelung (Tempomat)
- Regensensor
- Wegfahrsperre
- Kindersitzbefestigung
- PDC Park Distance Control vorne
- Spurhalteassistent
- Wegfahrsperre
- Abbiegelicht
- Geschwindigkeits-Regelanlage (Tempomat)
- Fahrassistenten-System:

- Aktives Bremslicht (ESS)
- Einparkhilfe vorn und hinten
- Füllstandsanzeige Scheibenwaschanlage
- Reifendruck-Kontrollsystem
- Knieairbag Fahrerseite
- Airbag Fahrer-/Beifahrerseite
- Kopf-Airbag-System vorn und hinten
- Seitenairbag
- Airbag Beifahrerseite abschaltbar
- Gurtstraffer mit Kraftbegrenzer
- Rückfahrkamera
- Bremsassistent
- Fahrassistenten-System: Spurhalteassistent (LDWS. Lane Departure Warning System)
- Servolenkung elektronisch gesteuert
- Gegenlenkunterstützung (Vehicle Stability Management. VSM)
- Elektron. Stabilitäts-Programm (ESP / ESC)
- Fahrassistenten-System: Fahrprofilwahl (Drive Mode)

- Fahrassistenten-System: Berganfahr-Assistent

Multimedia

- USB
- Verkehrszeichenerkennung
- Sprachsteuerung
- Touchscreen
- Radio
- CD Radio
- Freisprechen
- Navigation mit Bildschirm
- MP3 Anschluss
- Bluetooth
- Audiosystem KIA CD/MP3-Radio
- Freisprecheinrichtung Bluetooth
- USB-Anschluss + AUX-IN-Anschluss
- iPod-Anschluss
- Audio-Navigationssystem KIA (7"-Display)
- Bordcomputer
- 6 Lautsprecher



STÄNDIG ÜBER 15.000 FAHRZEUGE IM BESTAND!