



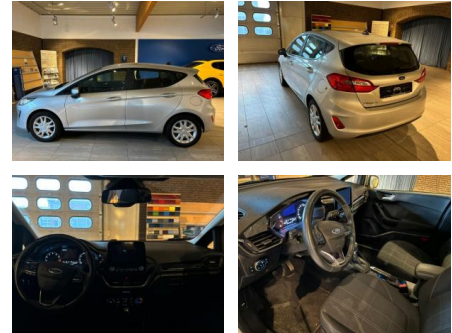
Ihr Ansprechpartner

Herr Andreas Kruse
 E-Mail: andreas.kruse@autohaus-stein.de
 Telefon: 04131 300034

Autohaus Stein GmbH
 Hamburger Str. 11 - 17 - 21339 Lüneburg - Tel.: 04131 / 300034

Ford Fiesta COOL & CONNECT NAVI / PDC / GJR

AH32-LB54565Angebotsnr.:



Erstzulassung:	Kilometer:	Farbe:	Leistung:	Kraftstoffart:
01.08.2020	48.200	Silber	74 kW / 101 PS	Benzin

PREIS
16.960 €

FINANZIERUNGSBEISPIEL

Laufzeit: 72 Monate Anzahlung: 25 %
 Basis-Finanzierung:* Mtl. Rate:
 Zielraten-Finanzierung:** **144 €**

* Basisfinanzierung: Anzahlung: 4.240 Euro, Laufzeit: 72 Monate, Nettodarlehen: 12.720 Euro, Gesamtbetrag: 20.009 Euro, Zinssätze: 7.71% Sollz. (gebunden), 7.99% eff.
 ** Zielratenfinanzierung: Anzahlung: 4.240 Euro, Laufzeit: 72 Monate, Nettodarlehen: 12.720 Euro, Zielrate: 8.480 Euro, Gesamtbetrag: 21.195 Euro, Zinssätze: 7.71% Sollz. (gebunden), 7.99% eff.,

Vermittlung für: Santander Consumer Bank
 Repräsentatives Beispiel gem. § 17 Abs. 4 PAngV. Diese Finanzierungsangebote sind Beispiele. Gerne ermitteln wir für Sie Ihr individuelles Angebot.

Ausstattung

Sicherheit

- PDC Park Distance Control hinten
- Anti-Blockiersystem ABS
- Antischlupfregelung ASC+T
- elektronische Stabilitätskontrolle (ESP / DSP)
- Servolenkung
- Wegfahrsperre
- Kindersitzbefestigung

Multimedia

- Radio
- Navigation mit Bildschirm
- MP3 Anschluss
- Bluetooth

Komfort

- Zentralverriegelung
- Bordcomputer

Interieur

- Multifunktionslenkrad
- el. Fensterheber
- Sitzheizung

Exterieur

- metallic
- Nebelscheinwerfer

Umwelt

- Partikelfilter

Weiteres

- Lichtsensor
- elektrische Außenspiegel
- Start Stop Automatik
- * **Getriebe: Automatik**
- **Technik: Bordcomputer**
- Partikelfilter
- Start-Stop-Automatik
- **Assistenten: Lichtsensor**

- Spurhalteassistent
- **Komfort: Klimaanlage**
- Servolenkung
- Zentralverriegelung
- Elektr. Fensterheber
- Sitzheizung
- Elektr. Außenspiegel
- Teilbare Rücksitzlehne
- Tempomat
- Park Distance Control
- Multifunktionslenkrad
- Autom. abblend. Innenspiegel
- Mittelarmlehne
- Innenraumfilter
- Einstellbare Lenksäule
- Beheizbare Frontscheibe
- Lordosenstütze
- Lederlenkrad
- Geschwindigkeitsbegrenzer
- Funkfernbedienung
- **Sicht: Nebelscheinwerfer**



STÄNDIG ÜBER 15.000 FAHRZEUGE IM BESTAND!