



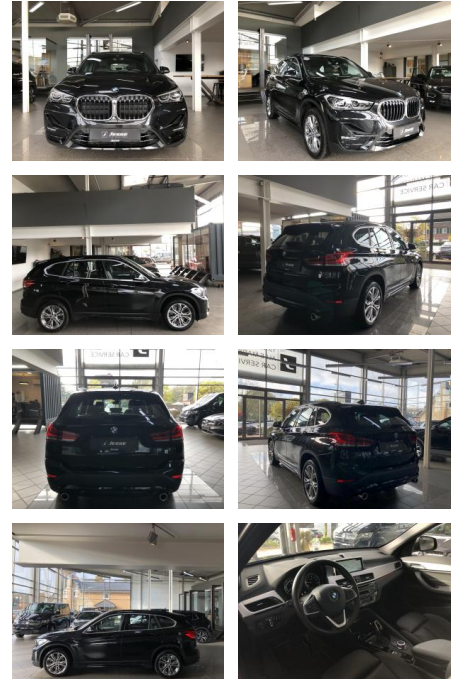
Ihr Ansprechpartner

**Herr Marco Irmak**  
 E-Mail: marco.irmak@autohaus-stein.de  
 Telefon: 04131 300039

Autohaus Stein GmbH  
 Hamburger Str. 11 - 17 - 21339 Lüneburg - Tel.: 04131 / 300034

## BMW X1sDrive20i Sport-Line LED Navi SHZ PDC

AJ02-HS2411-141Angebotsnr.:



Erstzulassung:	Kilometer:	Farbe:	Leistung:	Kraftstoffart:
09.06.2020	14.480	Schwarz	141 kW / 192 PS	Benzin

**PREIS**  
**27.780 €**

### FINANZIERUNGSBEISPIEL

Laufzeit: 72 Monate      Anzahlung: 25 %  
 Basis-Finanzierung:\*      Mtl. Rate:  
 Zielraten-Finanzierung:\*\* **235 €**

\* Basisfinanzierung: Anzahlung: 6.945 Euro, Laufzeit: 72 Monate, Nettodarlehen: 20.835 Euro, Gesamtbetrag: 32.774 Euro, Zinssätze: 7.71% Sollz. (gebunden), 7.99% eff.  
 \*\* Zielratenfinanzierung: Anzahlung: 6.945 Euro, Laufzeit: 72 Monate, Nettodarlehen: 20.835 Euro, Zielrate: 13.890 Euro, Gesamtbetrag: 34.716 Euro, Zinssätze: 7.71% Sollz. (gebunden), 7.99% eff.,

Vermittlung für: Santander Consumer Bank  
 Repräsentatives Beispiel gem. § 17 Abs. 4 PAngV. Diese Finanzierungsangebote sind Beispiele. Gerne ermitteln wir für Sie Ihr individuelles Angebot.

## Ausstattung

### Besonderheiten

- Getriebe 7-Gang - Doppelkupplungsgetriebe mit Steptronic
- Modellpflege
- Sport Line
- Scheinwerfer LED (erweiterter Umfang)

### Sicherheit

- Abstandswarner
- Geschwindigkeitsbegrenzungsanlage
- Notrufsystem
- Reifendruckkontrollsystem
- PDC Park Distance Control hinten
- Elektronische Parkbremse
- Anti-Blockiersystem ABS
- Antischlupfregelung ASC+T
- elektronische Stabilitätskontrolle (ESP / DSP)
- Servolenkung
- Geschwindigkeitsregelung (Tempomat)
- Regensensor

- Wegfahrsperre
- Kindersitzbefestigung
- PDC Park Distance Control vorne
- Notbremsassistent
- Wegfahrsperre
- Geschwindigkeits-Regelanlage mit Bremsfunktion
- Service-System: Intelligenter Notruf inkl. TeleServices
- Reifendruck-Kontrollsystem
- Airbag Fahrer-/Beifahrerseite
- Kopf-Airbag-System vorn
- Kopf-Airbag-System hinten
- Seitenairbag vorn
- Anti-Blockier-System (ABS)
- Fahrassistenz-System: Active Guard (Bremsassistent)
- Bremsassistent
- Fahrassistenz-System: Auffahrwarnsystem mit Bremsfunktion
- Diebstahlsicherung für Räder

- Servolenkung Servotronic
- Dynamische Stabilitäts-Control (DSC)
- Fahrassistenz-System: Performance Control
- Antriebsart: Frontantrieb
- Radstand 2670 mm
- Reifen-Reparaturset (Mobility-Pack)
- Park-Distance-Control (PDC) vorn und hinten
- Fahrassistenz-System: Park-Assistent

### Multimedia

- USB
- Verkehrszeichenerkennung
- Sprachsteuerung
- Radio
- Freisprechen
- Navigation mit Bildschirm
- MP3 Anschluss
- Bluetooth
- Freisprecheinrichtung Bluetooth mit



**STÄNDIG ÜBER 15.000 FAHRZEUGE IM BESTAND!**