



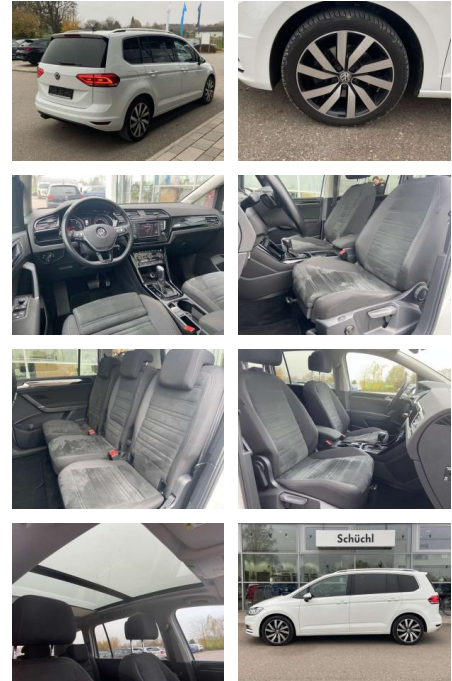
Ihr Ansprechpartner

Herr Norbert Schulz
E-Mail: norbert.schulz@autohaus-stein.de
Telefon: 04131 300065

Autohaus Stein GmbH
Hamburger Str. 11 - 17 - 21339 Lüneburg - Tel.: 04131 / 300034

Volkswagen Touran 2.0 TDI DSM Highline 18"+EL.HE...

SS00-071235 **Angebotsnr.:**



Erstzulassung:	Kilometer:	Farbe:	Leistung:	Kraftstoffart:
01.02.2017	79.364		140 kW / 190 PS	Benzin

PREIS	FINANZIERUNGSBEISPIEL	
24.250 €	Laufzeit: 72 Monate	Anzahlung: 25 %
	Basis-Finanzierung:**	Mtl. Rate: 205 €
	Zielraten-Finanzierung:**	

* Basisfinanzierung: Anzahlung: 6.063 Euro, Laufzeit: 72 Monate, Nettodarlehen: 18.188 Euro, Gesamtbetrag: 28.610 Euro, Zinssätze: 7.71% Sollz. (gebunden), 7.99% eff.
** Zielratenfinanzierung: Anzahlung: 6.063 Euro, Laufzeit: 72 Monate, Nettodarlehen: 18.188 Euro, Zielrate: 12.125 Euro, Gesamtbetrag: 30.305 Euro, Zinssätze: 7.71% Sollz. (gebunden), 7.99% eff., Vermittlung für: Santander Consumer Bank
Repräsentatives Beispiel gem. § 17 Abs. 4 PAngV. Diese Finanzierungsangebote sind Beispiele. Gerne ermitteln wir für Sie Ihr individuelles Angebot.

Ausstattung

Sicherheit

- Anti-Blockiersystem ABS

Multimedia

- Radio

Interieur

- Sitzheizung vorne Innenspiegel automatisch abblendbar Mittelarmlehne vorne Beifahrersitz umklappbar Kindersitzverankerung für Kindersitzsystem ISOFIX Variables Ladebodenkonzept 2 Leseleuchten vorn Netztrennwand Klapptisch an den Vordersitzlehnen Schublade unter dem rechten Vordersitz klimatisiertes Handschuhfach Sport-Komfortsitze vorne el. Lendenwirbelstütze Fahrersitz mit Massagefunktion Make-Up Spiegel
- beleuchtet Fußraumbeleuchtung Vordersitze höhenverstellbar und

- beheizbar mit Schaltwippen

Exterieur

- Anhängervorrichtung schwenkbar beheizbare Scheibenwaschdüsen vorne Dachreling chrom elektrische Heckklappe abgedunkelte Scheiben hinten Panoramadach mit Ambientebeleuchtung Frontscheibe beheizbar Außenspiegel el. anklapp-/einstell-/beheizbar mit Memory - automatisch abblendbar Leichtmetallräder 18" Licht- und Sicht: LED-Scheinwerfer Active Lighting mit LED-Tagfahrlicht und Kurvenfahrlicht Ambiente und Umfeldbeleuchtung Rückleuchten in LED-Technik Tagfahrlicht LED-Heckleuchten dynamische Fernlichtregulierung (maskiertes Dauerfernlicht) Licht- und Regensensor LED-Kennzeichenbeleuchtung Scheinwerferreinigungsanlage

- ASR und Traktionskontrolle Servotronic Fernbedienung (ZV) Verkehrszeichenerkennung Reifendruckkontrolle Euro 6 Multifunktionsanzeige Colour Start-Stop-Automatik autom. Distanzregelung ACC (Abstandstempomat) el. Parkbremse inkl. AutoHold-Funktion Climatronic Verkehrszeichenerkennung SCR (AdBlue) proaktives Insassenschutzsystem Müdigkeitserkennung Infotainment: Navigationssystem Discover Media mit Farbdisplay-Touchscreen und Bluetooth Radio Composition Media DAB - digitaler Radioempfang 8 Lautsprecher Guide & Inform fähig Bluetooth-Freisprecheinrichtung mit W-Lan 2 x USB und AUX-In Car-Net Farbe: Pure White -Fr. 08:00-18:00 Uhr
- Samstags bis 16:00 Uhr geöffnet. Gerne beraten wir Sie über günstige



STÄNDIG ÜBER 15.000 FAHRZEUGE IM BESTAND!