



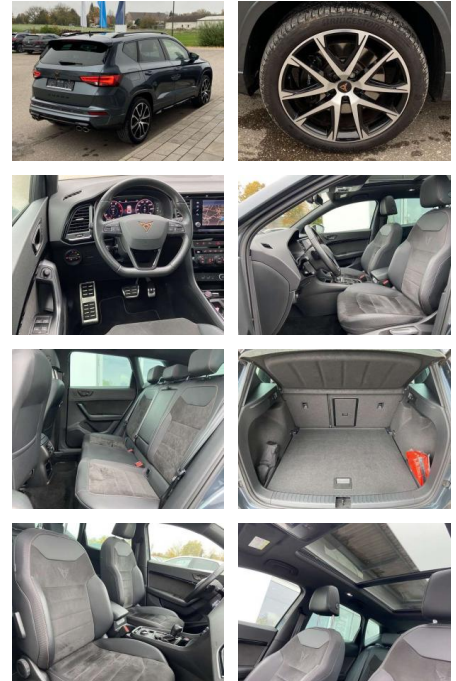
Ihr Ansprechpartner

Herr Marco Irmak
 E-Mail: marco.irmak@autohaus-stein.de
 Telefon: 04131 300039

Autohaus Stein GmbH
 Hamburger Str. 11 - 17 - 21339 Lüneburg - Tel.: 04131 / 300034

Cupra Ateca 2.0 TSI DSG 4-DRIVE 19"+EL.HECK

SS00-567998 **Angebotsnr.:**



Erstzulassung:	Kilometer:	Farbe:	Leistung:	Kraftstoffart:
01.06.2020	37.227		221 kW / 300 PS	Benzin

PREIS
31.460 €

FINANZIERUNGSBEISPIEL

Laufzeit: 72 Monate Anzahlung: 25 %
 Basis-Finanzierung:* Mtl. Rate:
 Zielraten-Finanzierung:** **266 €**

* Basisfinanzierung: Anzahlung: 7.865 Euro, Laufzeit: 72 Monate, Nettodarlehen: 23.595 Euro, Gesamtbetrag: 37.116 Euro, Zinssätze: 7.71% Sollz. (gebunden), 7.99% eff.
 ** Zielratenfinanzierung: Anzahlung: 7.865 Euro, Laufzeit: 72 Monate, Nettodarlehen: 23.595 Euro, Zielrate: 15.730 Euro, Gesamtbetrag: 39.315 Euro, Zinssätze: 7.71% Sollz. (gebunden), 7.99% eff.,

Vermittlung für: Santander Consumer Bank
 Repräsentatives Beispiel gem. § 17 Abs. 4 PAngV. Diese Finanzierungsangebote sind Beispiele. Gerne ermitteln wir für Sie Ihr individuelles Angebot.

Ausstattung

Sicherheit

- Anti-Blockiersystem ABS

Multimedia

- Radio

Interieur

- Sitzbezüge in Alcantara Sitzheizung vorne Innenspiegel automatisch abblendbar Lendenwirbelstützen vorne Climatronic Mittelarmlehne vorne Vordersitze höhenverstellbar Kindersitzverankerung für Kindersitzsystem ISOFIX Variables Ladebodenkonzept Rücksitzbanklehne geteilt umlegbar mit Mittelarmlehne 2 Leseleuchten vorn und 2 hinten Komfortsitze vorne Multifunktions-Sportlederlenkrad mit Schaltwippen Ambientebeleuchtung mehrfarbig

Exterieur

- Anhängervorrichtung schwenkbar Panoramashiebedach elektrisch Parklenkassistent mit Einparkhilfe vorne und hinten Area View 360° inkl. Rückfahrkamera beheizbare Scheibenwaschdüsen vorne Dachreling abgedunkelte Scheiben hinten Sensorgesteuerte elektrische Heckklappe (virtuelles Pedal) Leichtmetallräder 19" Licht- und Sicht: LED-Scheinwerfer Rückleuchten in LED-Technik Tagfahrlicht LED-Heckleuchten Fernlichtassistent Licht- und Regensensor Scheinwerferreinigungsanlage Technik: Allradantrieb 4-DRIVE Seitenairbags vorne Front-Assist mit City-Notbremsassistent Keyless-Entry mit Funkfernbedienung Sprachsteuerung Scheckheftgepflegt ESP mit ASR 4 x elektrische Fensterheber el.

- Ausparkassistent
- Spurhalteassistent Lane Assist
- Blind Spot-Sensor
- Emergency Assist Infotainment: Navigationssystem Pro mit Farbdisplay-Touchscreen Virtual cockpit (digitales Kombiinstrument) Full-Link (Apple CarPlay und Android Auto) DAB - digitaler Radioempfang 8 Lautsprecher Farbe: Rodium Grau Metallic -Fr. 08:00-18:00 Uhr
- Samstags bis 16:00 Uhr geöffnet. Gerne beraten wir Sie über günstige Finanzierungsmodelle und nehmen Ihr derzeitiges Fahrzeug in Zahlung. www.auto-schuechl.de/finanzierung Irrtümer
- Änderungen oder Zwischenverkauf vorbehalten. www.auto-schuechl.de



STÄNDIG ÜBER 15.000 FAHRZEUGE IM BESTAND!