



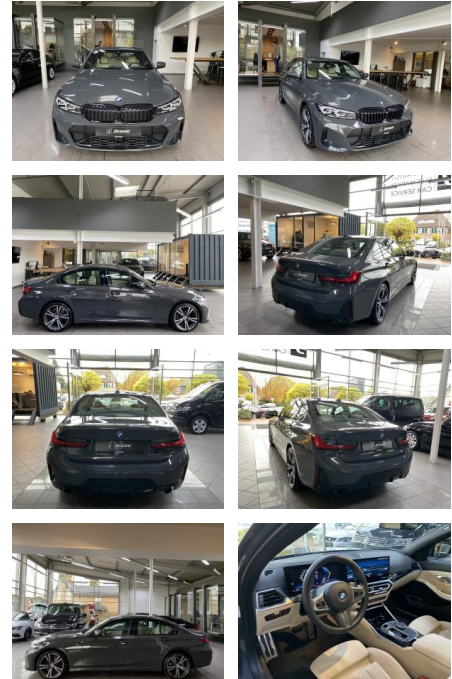
Ihr Ansprechpartner

**Herr Andreas Kruse**  
 E-Mail: andreas.kruse@autohaus-stein.de  
 Telefon: 04131 300034

Autohaus Stein GmbH  
 Hamburger Str. 11 - 17 - 21339 Lüneburg - Tel.: 04131 / 300034

## BMW 320d M Sport Live+ LED CarPlay DAB individu...

AJ02-MD2410-32 Angebotsnr.:



Erstzulassung:	Kilometer:	Farbe:	Leistung:	Kraftstoffart:	Verbr. komb.	CO2-Emission	CO2-Klasse (WLTP)
30.08.2023	19.640	Grau	140 kW / 190 PS	Diesel	5,5 l/100km	144 g/km	E

**PREIS**  
**40.140 €**

### FINANZIERUNGSBEISPIEL

Laufzeit: 72 Monate      Anzahlung: 25 %  
 Basis-Finanzierung:\*      Mtl. Rate:  
 Zielraten-Finanzierung:\*\* **340 €**

\* Basisfinanzierung: Anzahlung: 10.035 Euro, Laufzeit: 72 Monate, Nettodarlehen: 30.105 Euro, Gesamtbetrag: 47.356 Euro, Zinssätze: 7.71% Sollz. (gebunden), 7.99% eff.  
 \*\* Zielratenfinanzierung: Anzahlung: 10.035 Euro, Laufzeit: 72 Monate, Nettodarlehen: 30.105 Euro, Zielrate: 20.070 Euro, Gesamtbetrag: 50.162 Euro, Zinssätze: 7.71% Sollz. (gebunden), 7.99% eff.,

Vermittlung für: Santander Consumer Bank  
 Repräsentatives Beispiel gem. § 17 Abs. 4 PAngV. Diese Finanzierungsangebote sind Beispiele. Gerne ermitteln wir für Sie Ihr individuelles Angebot.

## Ausstattung

### Besonderheiten

- Modellpflege
- M Sport
- Sport-Fahrwerk (M-Technic)
- Aerodynamik-Paket M-Technic

### Sicherheit

- Abstandswarner
- Geschwindigkeitsbegrenzungsanlage
- Müdigkeitswarnsystem
- Notrufsystem
- Reifendruckkontrollsystem
- PDC Park Distance Control hinten
- Elektronische Parkbremse
- Anti-Blockiersystem ABS
- Antischlupfregelung ASC+T
- elektronische Stabilitätskontrolle (ESP / DSP)
- Servolenkung
- Geschwindigkeitsregelung (Tempomat)
- Alarmanlage

- Regensensor
- Wegfahrsperre
- Kindersitzbefestigung
- PDC Park Distance Control vorne
- Spurhalteassistent
- Notbremsassistent
- Airbag Beifahrerseite abschaltbar
- Getriebe Automatik - mit Steptronic und Schaltwippen (8-Stufen)
- Alarmanlage
- Geschwindigkeits-Regelanlage mit Bremsfunktion
- Dynamische Bremsleuchte
- Reifendruck-Kontrollsystem
- Geschwindigkeits-Begrenzeranlage (Speed Limit Device)
- Airbag Fahrer-/Beifahrerseite
- Kopf-Airbag-System vorn & hinten
- Anti-Blockier-System (ABS)
- Diebstahlsicherung für Räder (Felgenschlösser)

- Servolenkung Servotronic
- Dynamische Stabilitäts-Control (DSC) mit erweiterter Umfang
- Dynamische Stabilitäts-Control (DSC)
- Dynamische Tractions Control (DTC)
- Fahrassistentz-System: Aufmerksamkeits-Assistent
- Fahrassistentz-System: Active Guard Plus (Spurhalteassistent, Frontkollisionswarnung)
- Fahrassistentz-System: Fahrerlebnisschalter
- Fahrassistentz-System: Park-Assistent
- Fahrassistentz-System: Einparkhilfe Seite
- Fahrassistentz-System: Rückfahr-Assistent
- Fahrassistentz-System: Rückfahrhilfe Notbremsfunktion (Active PDC)
- Park-Distance-Control (PDC) vorn und hinten
- Rückfahrkamera



**STÄNDIG ÜBER 15.000 FAHRZEUGE IM BESTAND!**

# Information über den Energieverbrauch und die CO<sub>2</sub>-Emissionen des neuen Pkw

**Marke:** BMW

**Handelsbezeichnung:** BMW 320

**Antriebsart:** Verbrennungsmotor

**Kraftstoff:** Diesel

**anderer Energieträger:** entfällt

**Energieverbrauch (kombiniert):**

5,5 l/100 km

**CO<sub>2</sub>-Emissionen (kombiniert):**

144 g/km<sup>1</sup>

## CO<sub>2</sub>-Klasse

Auf Grundlage der CO<sub>2</sub>-Emissionen



## Weitere Angaben:

### Kraftstoffverbrauch

<b>kombiniert</b>	5,5 l/100 km
• <b>Innenstadt</b>	6,6 l/100 km
• <b>Stadttrand</b>	5,3 l/100 km
• <b>Landstraße</b>	5,0 l/100 km
• <b>Autobahn</b>	5,7 l/100 km

## Energiekosten bei 15.000 km Jahresfahrleistung:

**1.422,30 EUR**

(Kraftstoffpreis: 1,72 EUR/l (jeweils Jahresdurchschnitt 2024))

**Mögliche CO<sub>2</sub>-Kosten über die nächsten 10 Jahre (15.000 km/Jahr):<sup>2</sup>**

- bei einem angenommenen mittleren durchschnittlichen CO<sub>2</sub>-Preis von 115,00 EUR/t: **2.484,00 EUR**
- bei einem angenommenen niedrigen durchschnittlichen CO<sub>2</sub>-Preis von 50,00 EUR/t: **1.080,00 EUR**
- bei einem angenommenen hohen durchschnittlichen CO<sub>2</sub>-Preis von 190,00 EUR/t: **4.104,00 EUR**

**Kraftfahrzeugsteuer:**

**296 EUR/Jahr**

Die Informationen erfolgen gemäß der Pkw-Energieverbrauchskennzeichnungsverordnung. Die angegebenen Werte wurden nach den vorgeschriebenen Messverfahren WLTP (Worldwide harmonised Light-duty vehicles Test Procedures) ermittelt. Der Kraftstoffverbrauch und der CO<sub>2</sub>-Ausstoß eines Pkw sind nicht nur von der effizienten Ausnutzung des Kraftstoffs durch den Pkw, sondern auch vom Fahrstil und anderen nichttechnischen Faktoren abhängig. CO<sub>2</sub> ist das für die Erderwärmung hauptsächlich verantwortliche Treibhausgas. Ein Leitfaden über den Kraftstoffverbrauch und die CO<sub>2</sub>-Emissionen aller in Deutschland angebotenen neuen Pkw-Modelle ist unentgeltlich einsehbar an jedem Verkaufsort in Deutschland, an dem neue Pkw ausgestellt oder angeboten werden. Der Leitfaden ist auch hier abrufbar: [www.dat.de](http://www.dat.de).

<sup>1</sup> Es werden nur die CO<sub>2</sub>-Emissionen angegeben, die durch den Betrieb des Pkw entstehen. CO<sub>2</sub>-Emissionen, die durch die Produktion und Bereitstellung des Pkw sowie des Kraftstoffs bzw. der Energieträger entstehen oder vermieden werden, werden bei der Ermittlung der CO<sub>2</sub>-Emissionen gemäß WLTP nicht berücksichtigt.

<sup>2</sup> Aufgrund der CO<sub>2</sub>-Bepreisung sind künftig Erhöhungen der Kraftstoffkosten möglich. Die künftige CO<sub>2</sub>-Preisentwicklung ist unsicher, daher werden die möglichen CO<sub>2</sub>-Kosten anhand von drei angenommenen CO<sub>2</sub>-Preisen für den Zeitraum 2013 bis 2023 berechnet. Die tatsächlichen CO<sub>2</sub>-Preise können sowohl höher als auch niedriger als in den zugrundeliegenden Modellrechnungen ausfallen. Die CO<sub>2</sub>-Kosten sind beim Tanken mit den Kraftstoffkosten zu bezahlen. Weitere Informationen unter [www.alternativ-mobil.info](http://www.alternativ-mobil.info).