



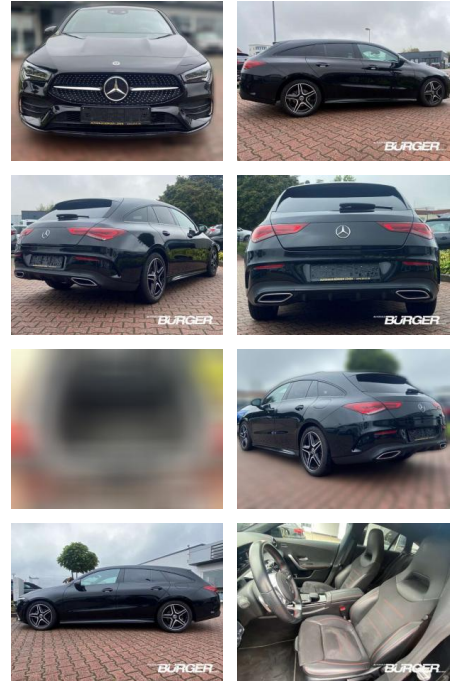
Ihr Ansprechpartner

Herr Burkhard Golz
 E-Mail: burkhard.golz@autohaus-stein.de
 Telefon: 04131 300066

Autohaus Stein GmbH
 Hamburger Str. 11 - 17 - 21339 Lüneburg - Tel.: 04131 / 300034

Mercedes-Benz CLA 200 Shooting Brake LED Navi Ka...

CB01-N238292Angebotsnr.:



Erstzulassung:	Kilometer:	Farbe:	Leistung:	Kraftstoffart:
01.08.2021	61.609	Schwarz	110 kW / 150 PS	Diesel

PREIS
30.110 €

FINANZIERUNGSBEISPIEL
 Laufzeit: 72 Monate Anzahlung: 25 %
 Basis-Finanzierung:* Mtl. Rate:
 Zielraten-Finanzierung:** **255 €**

* Basisfinanzierung: Anzahlung: 7.528 Euro, Laufzeit: 72 Monate, Nettodarlehen: 22.583 Euro, Gesamtbetrag: 35.524 Euro, Zinssätze: 7.71% Sollz. (gebunden), 7.99% eff.
 ** Zielratenfinanzierung: Anzahlung: 7.528 Euro, Laufzeit: 72 Monate, Nettodarlehen: 22.583 Euro, Zielrate: 15.055 Euro, Gesamtbetrag: 37.629 Euro, Zinssätze: 7.71% Sollz. (gebunden), 7.99% eff.,

Vermittlung für: Santander Consumer Bank
 Repräsentatives Beispiel gem. § 17 Abs. 4 PAngV. Diese Finanzierungsangebote sind Beispiele. Gerne ermitteln wir für Sie Ihr individuelles Angebot.

Ausstattung

Sicherheit

- Anti-Blockiersystem ABS

Multimedia

- Radio

Weiteres

- Diesel
- Getriebe Automatik Technik Bordcomputer
- Partikelfilter Start-Stop-Automatik
- Schaltwippen Voll digitales
- Kombiinstrument Assistenten
- Verkehrszeichenerkennung
- Park-Lenk-Assistent Regensensor
- Fernlichtassistent Lichtsensor
- Notbremsassistent Spurhalteassistent
- Abstands-/Kollisionswarner Komfort
- Klimaautomatik Servolenkung
- Zentralverriegelung Elektrischer
- Fensterheber Lederausstattung
- Sitzheizung Elektrische Aussenspiegel

- Zwischenverkauf und Irrtümer vorbehalten. Die Fahrzeugbeschreibung dient lediglich der allgemeinen Identifizierung des Fahrzeuges und stellt keine Gewährleistung im kaufrechtlichen Sinne dar. Änderungen
- Irrtümer und Zwischenverkauf vorbehalten. Für die Richtigkeit der Angaben übernehmen wir keine Gewähr! Ausschlaggebend sind einzig und alleine die Vereinbarungen im Kaufvertrag. Gerne unterbreiten wir Ihnen ein individuelles Finanzierungsangebot zu günstigen Konditionen.



STÄNDIG ÜBER 15.000 FAHRZEUGE IM BESTAND!