



Ihr Ansprechpartner

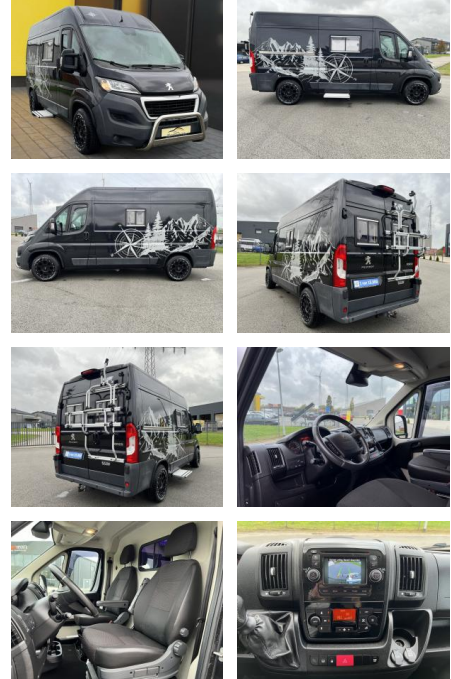
Herr André Köhler
 E-Mail: andre.koehler@autohaus-stein.de
 Telefon: 04131 300038

Autohaus Stein GmbH
 Hamburger Str. 11 - 17 - 21339 Lüneburg - Tel.: 04131 / 300034

Peugeot Partner Wohnmobil+AHK+Gaskocher+Fahrradt...

AB19-NB-PEU-Angebotsnr.:

VERKAUFT



Erstzulassung:	Kilometer:	Farbe:	Leistung:	Kraftstoffart:
30.08.2017	111.000	Schwarz	96 kW / 131 PS	Diesel

PREIS
29.840 €

FINANZIERUNGSBEISPIEL

Laufzeit: 72 Monate Anzahlung: 25 %
 Basis-Finanzierung:* Mtl. Rate:
 Zielraten-Finanzierung:** **253 €**

* Basisfinanzierung: Anzahlung: 7.460 Euro, Laufzeit: 72 Monate, Nettodarlehen: 22.380 Euro, Gesamtbetrag: 35.204 Euro, Zinssätze: 7.71% Sollz. (gebunden), 7.99% eff.
 ** Zielratenfinanzierung: Anzahlung: 7.460 Euro, Laufzeit: 72 Monate, Nettodarlehen: 22.380 Euro, Zielrate: 14.920 Euro, Gesamtbetrag: 37.291 Euro, Zinssätze: 7.71% Sollz. (gebunden), 7.99% eff.,

Vermittlung für: Santander Consumer Bank
 Repräsentatives Beispiel gem. § 17 Abs. 4 PAngV. Diese Finanzierungsangebote sind Beispiele. Gerne ermitteln wir für Sie Ihr individuelles Angebot.

Ausstattung

Sicherheit

- PDC Park Distance Control hinten
- Anti-Blockiersystem ABS
- Antischlupfregelung ASC+T
- elektronische Stabilitätskontrolle (ESP / DSP)
- Servolenkung
- Geschwindigkeitsregelung (Tempomat)
- Wegfahrsperre

Multimedia

- USB
- Radio
- Freisprechen
- Bluetooth

Komfort

- Klimaautomatik
- Front-Airbags
- Lederlenkrad
- Zentralverriegelung

- Fernbedienung Zentralverriegelung
- Bordcomputer

Interieur

- Ambiente Licht
- Gepäckraumabtrennung
- Multifunktionslenkrad
- el. Fensterheber
- Armlehne vorne
- Standheizung

Exterieur

- Anhängerkupplung fest
- Tagfahrlicht
- Schiebetür rechts
- Leichtmetallfelgen
- metallic
- Geschwindigkeitsregelung (Tempomat)

Umwelt

- Partikelfilter

Weiteres

- Rundsitzgruppe
- WC
- Start Stop Automatik
- Nichtraucher
- Wohnmobil Selbstausbau
- Fahrradträger
- Anhängerkupplung fest 2500kg
- Gaskocher (separat)
- somit keine Gasprüfung nötig)
- Aufbaubatterie
- Dieselstandheizung
- Küche mit Waschbecken und Kühlschrank
- elektrische Trittstufe
- Verkauf im Kundenauftrag



STÄNDIG ÜBER 15.000 FAHRZEUGE IM BESTAND!