



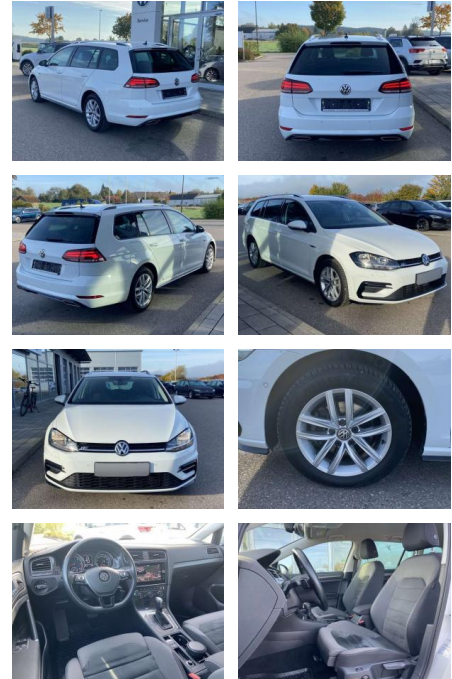
Ihr Ansprechpartner

Herr Andreas Kruse
 E-Mail: andreas.kruse@autohaus-stein.de
 Telefon: 04131 300034

Autohaus Stein GmbH
 Hamburger Str. 11 - 17 - 21339 Lüneburg - Tel.: 04131 / 300034

Volkswagen Golf Variant 2.0 TDI DSG Comfortline

SS00-536897 **Angebotsnr.:**



Erstzulassung:	Kilometer:	Farbe:	Leistung:	Kraftstoffart:
01.01.2020	55.247		110 kW / 150 PS	Benzin

PREIS
22.190 €

FINANZIERUNGSBEISPIEL
 Laufzeit: 72 Monate Anzahlung: 25 %
 Basis-Finanzierung:* Mtl. Rate:
 Zielraten-Finanzierung:** **188 €**

* Basisfinanzierung: Anzahlung: 5.548 Euro, Laufzeit: 72 Monate, Nettodarlehen: 16.643 Euro, Gesamtbetrag: 26.180 Euro, Zinssätze: 7.71% Sollz. (gebunden), 7.99% eff.
 ** Zielratenfinanzierung: Anzahlung: 5.548 Euro, Laufzeit: 72 Monate, Nettodarlehen: 16.643 Euro, Zielrate: 11.095 Euro, Gesamtbetrag: 27.731 Euro, Zinssätze: 7.71% Sollz. (gebunden), 7.99% eff.,

Vermittlung für: Santander Consumer Bank
 Repräsentatives Beispiel gem. § 17 Abs. 4 PAngV. Diese Finanzierungsangebote sind Beispiele. Gerne ermitteln wir für Sie Ihr individuelles Angebot.

Ausstattung

Sicherheit

- Anti-Blockiersystem ABS

Multimedia

- Radio

Interieur

- Sitzheizung vorne Innenspiegel automatisch abblendbar Climatronic Mittelarmlehne vorne Kindersitzverankerung für Kindersitzsystem ISOFIX Rücksitzbanklehne geteilt umlegbar mit Mittelarmlehne Netztrennwand klimatisiertes Handschuhfach Sport-Komfortsitze vorne Multifunktions-Sportlederlenkrad mit Schaltwippen el. Lendenwirbelstütze Fahrersitz mit Massagefunktion 2 Leseleuchten vorn und 2 hinten Make-Up Spiegel

- beleuchtet Vordersitze höhenverstellbar und Sitzneigungsverstellung Fahrersitz

Exterieur

- Parklenkassistent mit Einparkhilfe vorne und hinten beheizbare Scheibenwaschdüsen vorne Dachreling chrom abgedunkelte Scheiben hinten Außenspiegel mit Memoryfunktion elektrisch anklapp-/einstellbar und beheizbar Ganzjahresreifen Leichtmetallräder 16" Licht- und Sicht: Tagfahrlicht Fernlichtassistent Licht- und Regensensor LED-Kennzeichenbeleuchtung Scheinwerferreinigungsanlage LED-Heckleuchten LED-Tagfahrlicht Technik: Seitenairbags vorne Front-Assist mit City-Notbremsassistent Climatronic Scheckheftgepflegt ESP
- ASR und Traktionskontrolle Servotronic

- Samstags bis 16:00 Uhr geöffnet. Gerne beraten wir Sie über günstige Finanzierungsmodelle und nehmen Ihr derzeitiges Fahrzeug in Zahlung. www.auto-schuechl.de/finanzierung Vornutzung als Mietwagen. Irrtümer
- Änderungen oder Zwischenverkauf vorbehalten. www.auto-schuechl.de

Weiteres

- Diesel
- Pakete: 7-Gang-DSG-Automatikgetriebe R-Line Exterieur Licht- und Sichtpaket Business-Premium-Paket



STÄNDIG ÜBER 15.000 FAHRZEUGE IM BESTAND!