



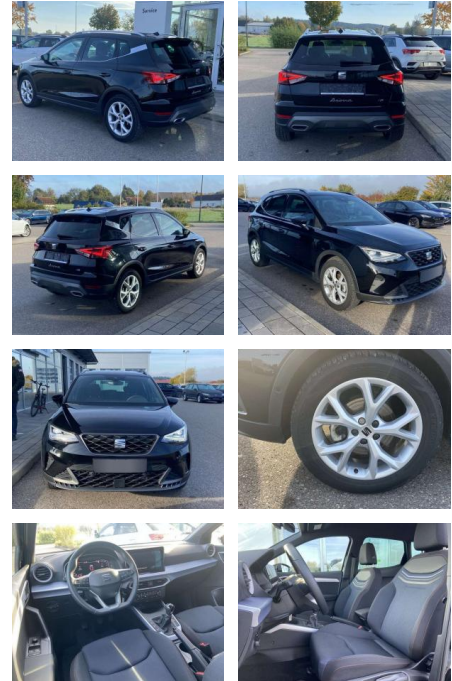
Ihr Ansprechpartner

**Herr Burkhard Golz**  
 E-Mail: burkhard.golz@autohaus-stein.de  
 Telefon: 04131 300066

Autohaus Stein GmbH  
 Hamburger Str. 11 - 17 - 21339 Lüneburg - Tel.: 04131 / 300034

## Seat Arona 1.0 TSI FR-LINE 17"+NAVI-PRO+LED

SS00-124296 **Angebotsnr.:**



Erstzulassung:	Kilometer:	Farbe:	Leistung:	Kraftstoffart:
01.09.2023	19.998		81 kW / 110 PS	Benzin

PREIS	FINANZIERUNGSBEISPIEL	
<b>20.650 €</b>	Laufzeit: 72 Monate      Anzahlung: 25 % Basis-Finanzierung:*      Mtl. Rate: Zielraten-Finanzierung:** <b>175 €</b>	* Basisfinanzierung: Anzahlung: 5.163 Euro, Laufzeit: 72 Monate, Nettodarlehen: 15.488 Euro, Gesamtbetrag: 24.363 Euro, Zinssätze: 7.71% Sollz. (gebunden), 7.99% eff. ** Zielratenfinanzierung: Anzahlung: 5.163 Euro, Laufzeit: 72 Monate, Nettodarlehen: 15.488 Euro, Zielrate: 10.325 Euro, Gesamtbetrag: 25.807 Euro, Zinssätze: 7.71% Sollz. (gebunden), 7.99% eff., Vermittlung für: Santander Consumer Bank Repräsentatives Beispiel gem. § 17 Abs. 4 PAngV. Diese Finanzierungsangebote sind Beispiele. Gerne ermitteln wir für Sie Ihr individuelles Angebot.

## Ausstattung

### Sicherheit

- Anti-Blockiersystem ABS

### Multimedia

- Radio

### Interieur

- Sitzheizung vorne Innenspiegel automatisch abblendbar Climatronic Mittelarmlehne vorne Vordersitze höhenverstellbar Kindersitzverankerung für Kindersitzsystem ISOFIX Schubladen unter den Vordersitzen 2 Leseleuchten vorn Multifunktions-Sportlederlenkrad Rücksitzbanklehne geteilt umlegbar

### Exterieur

- Parklenkassistent mit Einparkhilfe vorne und hinten Dachreling chrom abgedunkelte Scheiben hinten Außenspiegel elektrisch anklappbar und elektrisch

- Samstags bis 16:00 Uhr geöffnet. Gerne beraten wir Sie über günstige Finanzierungsmodelle und nehmen Ihr derzeitiges Fahrzeug in Zahlung. [www.auto-schuechl.de/finanzierung](http://www.auto-schuechl.de/finanzierung) Irrtümer
- Änderungen oder Zwischenverkauf vorbehalten. [www.auto-schuechl.de](http://www.auto-schuechl.de)

### Weiteres

- Pakete: Winterpaket FR-Line



**STÄNDIG ÜBER 15.000 FAHRZEUGE IM BESTAND!**