



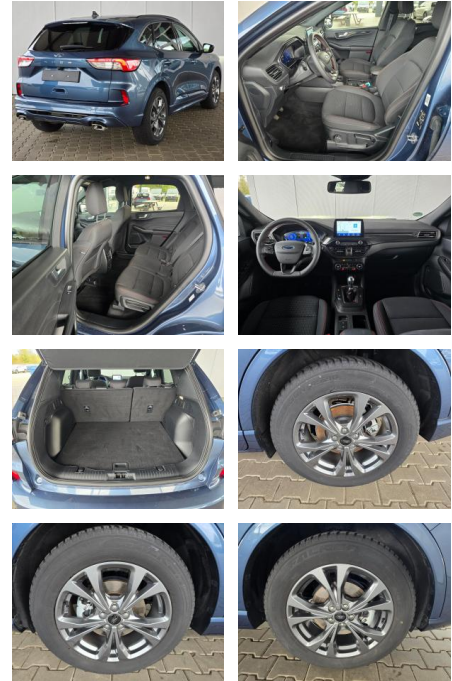
Ihr Ansprechpartner

**Herr André Köhler**  
 E-Mail: andre.koehler@autohaus-stein.de  
 Telefon: 04131 300038

Autohaus Stein GmbH  
 Hamburger Str. 11 - 17 - 21339 Lüneburg - Tel.: 04131 / 300034

## Ford Kuga ST-Line 1.5 EcoBoost 150 PS 6MT

AL31-2298301 Angebotsnr.:



Erstzulassung:	Kilometer:	Farbe:	Leistung:	Kraftstoffart:	Verbr. komb.	CO2-Emission	CO2-Klasse (WLTP)
01.05.2022	23.300	blau metallic	110 kW / 150 PS	Benzin	6,6 l/100km	149 g/km	E

**PREIS**  
**24.900 €**

### FINANZIERUNGSBEISPIEL

Laufzeit: 72 Monate      Anzahlung: 25 %  
 Basis-Finanzierung:\*      Mtl. Rate:  
 Zielraten-Finanzierung:\*\* **211 €**

\* Basisfinanzierung: Anzahlung: 6.225 Euro, Laufzeit: 72 Monate, Nettodarlehen: 18.675 Euro, Gesamtbetrag: 29.376 Euro, Zinssätze: 7.71% Sollz. (gebunden), 7.99% eff.  
 \*\* Zielratenfinanzierung: Anzahlung: 6.225 Euro, Laufzeit: 72 Monate, Nettodarlehen: 18.675 Euro, Zielrate: 12.450 Euro, Gesamtbetrag: 31.117 Euro, Zinssätze: 7.71% Sollz. (gebunden), 7.99% eff.,

Vermittlung für: Santander Consumer Bank  
 Repräsentatives Beispiel gem. § 17 Abs. 4 PAngV. Diese Finanzierungsangebote sind Beispiele. Gerne ermitteln wir für Sie Ihr individuelles Angebot.

## Ausstattung

### Sicherheit

- PDC Park Distance Control hinten
- Anti-Blockiersystem ABS
- Antischlupfregelung ASC+T
- elektronische Stabilitätskontrolle (ESP / DSP)
- Servolenkung
- Regensensor
- Kindersitzbefestigung
- PDC Park Distance Control vorne

### Multimedia

- Radio
- Navigation mit Bildschirm
- Bluetooth

### Komfort

- Bordcomputer

### Interieur

- Multifunktionslenkrad

- el. Fensterheber
- Sitzheizung

### Exterieur

- Leichtmetallfelgen
- metallic
- Nebelscheinwerfer
- Dachreling

### Weiteres

- Lichtsensor
- elektrische Aussenspiegel
- Start Stop Automatik
- Normale Gebrauchsspuren
- Leichter Lackschaden Hintertür rechts (Foto)
- HIGHLIGHTS:
- Virtual Cockpit
- Android Auto
- Navigationssystem
- Abstandswarner

- Spurhalteassistent
- Tempomat
- Einparkhilfe vorne
- Einparkhilfe Kamera
- Keyless Entry
- Polsterstoff
- Sitzheizung vorne
- Sitzheizung hinten
- Vordersitze höhenverstellbar
- Lendenwirbelstütze Fahrer und Beifahrer
- Lenkradheizung
- 2 Zonen Klimaautomatik
- Umfeldbeobachtungssystem (Front Assist)
- LED-Scheinwerfer
- Frontscheibe beheizbar
- MULTIMEDIA UND KOMMUNIKATION:
- Bordcomputer
- Radio
- DAB Receiver
- Bluetooth
- USB Anschluss



**STÄNDIG ÜBER 15.000 FAHRZEUGE IM BESTAND!**

# Information über den Energieverbrauch und die CO<sub>2</sub>-Emissionen des neuen Pkw

**Marke:** Ford **Handelsbezeichnung:** Ford Kuga  
**Antriebsart:** Verbrennungsmotor  
**Kraftstoff:** Benzin **anderer Energieträger:** entfällt

**Energieverbrauch (kombiniert):** 6,6 l/100 km  
**CO<sub>2</sub>-Emissionen (kombiniert):** 149 g/km<sup>1</sup>

**CO<sub>2</sub>-Klasse**  
Auf Grundlage der CO<sub>2</sub>-Emissionen



**Weitere Angaben:**

**Kraftstoffverbrauch**

<b>kombiniert</b>	6,6 l/100 km
• <b>Innenstadt</b>	8,4 l/100 km
• <b>Stadttrand</b>	6,3 l/100 km
• <b>Landstraße</b>	5,6 l/100 km
• <b>Autobahn</b>	6,9 l/100 km

**Energiekosten bei 15.000 km Jahresfahrleistung:** **1.831,50 EUR**

(Kraftstoffpreis: 1,85 EUR/l (jeweils Jahresdurchschnitt 2024))

**Mögliche CO<sub>2</sub>-Kosten über die nächsten 10 Jahre (15.000 km/Jahr):<sup>2</sup>**

- bei einem angenommenen mittleren durchschnittlichen CO<sub>2</sub>-Preis von 115,00 EUR/t: **2.570,25 EUR**
- bei einem angenommenen niedrigen durchschnittlichen CO<sub>2</sub>-Preis von 50,00 EUR/t: **1.117,50 EUR**
- bei einem angenommenen hohen durchschnittlichen CO<sub>2</sub>-Preis von 190,00 EUR/t: **4.246,50 EUR**

**Kraftfahrzeugsteuer:** **149 EUR/Jahr**

Die Informationen erfolgen gemäß der Pkw-Energieverbrauchskennzeichnungsverordnung. Die angegebenen Werte wurden nach den vorgeschriebenen Messverfahren WLTP (Worldwide harmonised Light-duty vehicles Test Procedures) ermittelt. Der Kraftstoffverbrauch und der CO<sub>2</sub>-Ausstoß eines Pkw sind nicht nur von der effizienten Ausnutzung des Kraftstoffs durch den Pkw, sondern auch vom Fahrstil und anderen nichttechnischen Faktoren abhängig. CO<sub>2</sub> ist das für die Erderwärmung hauptsächlich verantwortliche Treibhausgas. Ein Leitfaden über den Kraftstoffverbrauch und die CO<sub>2</sub>-Emissionen aller in Deutschland angebotenen neuen Pkw-Modelle ist unentgeltlich einsehbar an jedem Verkaufsort in Deutschland, an dem neue Pkw ausgestellt oder angeboten werden. Der Leitfaden ist auch hier abrufbar: [www.dat.de](http://www.dat.de).

<sup>1</sup> Es werden nur die CO<sub>2</sub>-Emissionen angegeben, die durch den Betrieb des Pkw entstehen. CO<sub>2</sub>-Emissionen, die durch die Produktion und Bereitstellung des Pkw sowie des Kraftstoffs bzw. der Energieträger entstehen oder vermieden werden, werden bei der Ermittlung der CO<sub>2</sub>-Emissionen gemäß WLTP nicht berücksichtigt.

<sup>2</sup> Aufgrund der CO<sub>2</sub>-Bepreisung sind künftig Erhöhungen der Kraftstoffkosten möglich. Die künftige CO<sub>2</sub>-Preisentwicklung ist unsicher, daher werden die möglichen CO<sub>2</sub>-Kosten anhand von drei angenommenen CO<sub>2</sub>-Preisen für den Zeitraum 2013 bis 2023 berechnet. Die tatsächlichen CO<sub>2</sub>-Preise können sowohl höher als auch niedriger als in den zugrundeliegenden Modellrechnungen ausfallen. Die CO<sub>2</sub>-Kosten sind beim Tanken mit den Kraftstoffkosten zu bezahlen. Weitere Informationen unter [www.alternativ-mobil.info](http://www.alternativ-mobil.info).