



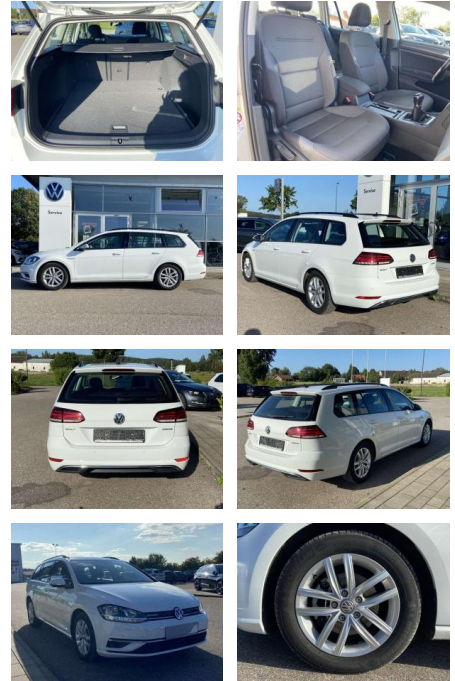
Ihr Ansprechpartner

**Herr Norbert Schulz**  
 E-Mail: [norbert.schulz@autohaus-stein.de](mailto:norbert.schulz@autohaus-stein.de)  
 Telefon: 04131 300065

Autohaus Stein GmbH  
 Hamburger Str. 11 - 17 - 21339 Lüneburg - Tel.: 04131 / 300034

## Volkswagen Golf Variant 1.5 TSI COMFORTLINE NAVI

SS00-579726AAngebotsnr.:



Erstzulassung:	Kilometer:	Farbe:	Leistung:	Kraftstoffart:
01.08.2020	15.337		96 kW / 131 PS	Benzin

**PREIS**  
**21.270 €**

**FINANZIERUNGSBEISPIEL**  
 Laufzeit: 72 Monate      Anzahlung: 25 %  
 Basis-Finanzierung:\*      Mtl. Rate:  
 Zielraten-Finanzierung:\*\* **180 €**

\* Basisfinanzierung: Anzahlung: 5.318 Euro, Laufzeit: 72 Monate, Nettodarlehen: 15.953 Euro, Gesamtbetrag: 25.094 Euro, Zinssätze: 7.71% Sollz. (gebunden), 7.99% eff.  
 \*\* Zielratenfinanzierung: Anzahlung: 5.318 Euro, Laufzeit: 72 Monate, Nettodarlehen: 15.953 Euro, Zielrate: 10.635 Euro, Gesamtbetrag: 26.581 Euro, Zinssätze: 7.71% Sollz. (gebunden), 7.99% eff.,  
 Vermittlung für: Santander Consumer Bank  
 Repräsentatives Beispiel gem. § 17 Abs. 4 PAngV. Diese Finanzierungsangebote sind Beispiele. Gerne ermitteln wir für Sie Ihr individuelles Angebot.

## Ausstattung

### Sicherheit

- Anti-Blockiersystem ABS

### Multimedia

- Radio

### Interieur

- Sitzheizung vorne Lendenwirbelstützen vorne Mittelarmlehne vorne Beifahrersitz umklappbar Vordersitze höhenverstellbar Kindersitzverankerung für Kindersitzsystem ISOFIX Rücksitzbanklehne geteilt umlegbar mit Mittelarmlehne Netztrennwand klimatisiertes Handschuhfach Multifunktions-Lederlenkrad 2 Leseleuchten vorn und 2 hinten Komfortsitze vorne Make-Up Spiegel
- beleuchtet

### Exterieur

- beheizbare Scheibenwaschdüsen vorne Dachreling abnehmbare Anhängerkupplung Außenspiegel el. einstellbar und beheizbar Leichtmetallräder 16" Licht- und Sicht: LED-Kennzeichenbeleuchtung Tagfahrlicht Scheinwerferreinigungsanlage LED-Heckleuchten LED-Tagfahrlicht Technik: Seitenairbags vorne Einparkhilfe vorne und hinten Scheckheftgepflegt Servotronic ESP mit ASR Fernbedienung (ZV) 6-Gang-Schaltgetriebe 4 x elektrische Fensterheber el. Differenzialsperre (XDS) Reifendruckkontrolle Start-Stop-Automatik Guide & Inform-fähig Multifunktionsanzeige Plus el. Parkbremse inkl. AutoHold-Funktion Climatic Front-Assist inkl. City-Notbremsassistent Pannen-Set

- Samstags bis 16:00 Uhr geöffnet. Gerne beraten wir Sie über günstige Finanzierungsmodelle und nehmen Ihr derzeitiges Fahrzeug in Zahlung. [www.auto-schuechl.de/finanzierung](http://www.auto-schuechl.de/finanzierung) Irrtümer
- Änderungen oder Zwischenverkauf vorbehalten. [www.auto-schuechl.de](http://www.auto-schuechl.de)



**STÄNDIG ÜBER 15.000 FAHRZEUGE IM BESTAND!**