



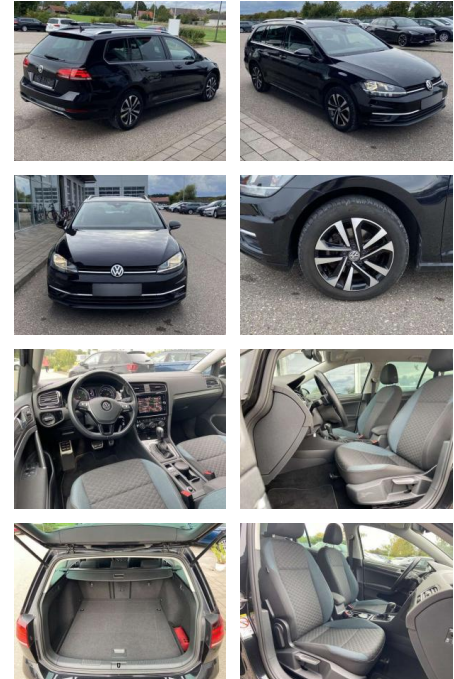
Ihr Ansprechpartner

Herr Burkhard Golz
 E-Mail: burkhard.golz@autohaus-stein.de
 Telefon: 04131 300066

Autohaus Stein GmbH
 Hamburger Str. 11 - 17 - 21339 Lüneburg - Tel.: 04131 / 300034

Volkswagen Golf Variant 2.0 TDI DSG IQ-DRIVE NAV...

SS00-548446 Angebotsnr.:



Erstzulassung:	Kilometer:	Farbe:	Leistung:	Kraftstoffart:
01.02.2020	38.327		110 kW / 150 PS	Benzin

PREIS
23.220 €

FINANZIERUNGSBEISPIEL
 Laufzeit: 72 Monate Anzahlung: 25 %
 Basis-Finanzierung:* Mtl. Rate:
 Zielraten-Finanzierung:** **197 €**

* Basisfinanzierung: Anzahlung: 5.805 Euro, Laufzeit: 72 Monate, Nettodarlehen: 17.415 Euro, Gesamtbetrag: 27.394 Euro, Zinssätze: 7.71% Sollz. (gebunden), 7.99% eff.
 ** Zielratenfinanzierung: Anzahlung: 5.805 Euro, Laufzeit: 72 Monate, Nettodarlehen: 17.415 Euro, Zielrate: 11.610 Euro, Gesamtbetrag: 29.018 Euro, Zinssätze: 7.71% Sollz. (gebunden), 7.99% eff.,

Vermittlung für: Santander Consumer Bank
 Repräsentatives Beispiel gem. § 17 Abs. 4 PAngV. Diese Finanzierungsangebote sind Beispiele. Gerne ermitteln wir für Sie Ihr individuelles Angebot.

Ausstattung

Sicherheit

- Anti-Blockiersystem ABS

Multimedia

- Radio

Interieur

- Sitzheizung vorne Innenspiegel automatisch abblendbar
- Lendenwirbelstützen vorne Climatronic
- Mittelarmlehne vorne Beifahrersitz umklappbar Vordersitze höhenverstellbar
- Kindersitzverankerung für Kindersitzsystem ISOFIX
- Rücksitzbanklehne geteilt umlegbar mit Mittelarmlehne klimatisiertes Handschuhfach
- Multifunktions-Sportlederlenkrad mit Schaltwippen 2 Leseleuchten vorn und 2 hinten Komfortsitze vorne Make-Up Spiegel

- beleuchtet

Exterieur

- schwenkbare Anhängervorrichtung
- Parklenkassistent mit Einparkhilfe vorne und hinten beheizbare Scheibenwaschdüsen vorne Dachreling chrom abgedunkelte Scheiben hinten Außenspiegel mit Memoryfunktion elektrisch anklapp-/einstellbar und beheizbar Ganzjahresreifen Leichtmetallräder 16" Licht- und Sicht: Tagfahrlicht Fernlichtassistent Licht- und Regensensor LED-Kennzeichenbeleuchtung Scheinwerferreinigungsanlage LED-Heckleuchten LED-Tagfahrlicht Technik: Seitenairbags vorne Front-Assist mit City-Notbremsassistent Scheckheftgepflegt ESP
- ASR und Traktionskontrolle Servotronic

- Ausparkassistent
- Spurhalteassistent Lane Assist
- Blind Spot-Sensor
- Emergency Assist Infotainment: Navigationssystem Discover Media mit Farbdisplay-Touchscreen Radio Composition Media App-Connect (Apple CarPlay und Android Auto) Freisprecheinrichtung (Bluetooth) 8 Lautsprecher Car-Net USB-Schnittstelle Farbe: Deep Black Perleffekt -Fr. 08:00-18:00 Uhr
- Samstags bis 16:00 Uhr geöffnet. Gerne beraten wir Sie über günstige Finanzierungsmodelle und nehmen Ihr derzeitiges Fahrzeug in Zahlung. www.auto-schuechl.de/finanzierung Vornutzung als Mietwagen. Irrtümer
- Änderungen oder Zwischenverkauf vorbehalten. www.auto-schuechl.de



STÄNDIG ÜBER 15.000 FAHRZEUGE IM BESTAND!