



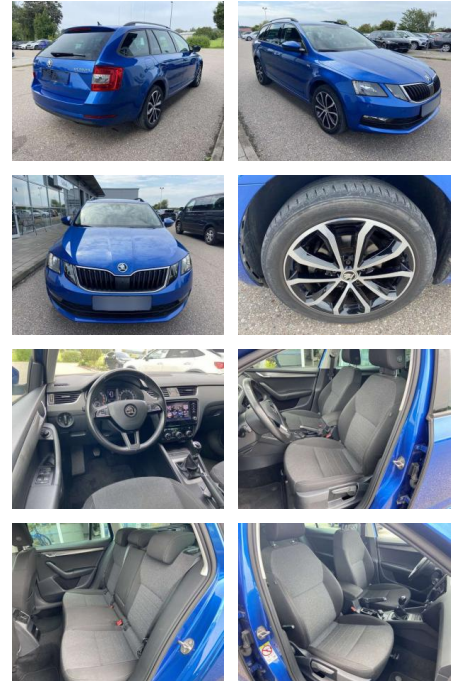
Ihr Ansprechpartner

**Herr Burkhard Golz**  
 E-Mail: burkhard.golz@autohaus-stein.de  
 Telefon: 04131 300066

Autohaus Stein GmbH  
 Hamburger Str. 11 - 17 - 21339 Lüneburg - Tel.: 04131 / 300034

## Skoda Octavia Combi 1.6 TDI AHK+17"+CANTON

SS00-093204AAngebotsnr.:



Erstzulassung:	Kilometer:	Farbe:	Leistung:	Kraftstoffart:
01.08.2020	49.980		85 kW / 116 PS	Benzin

**PREIS**  
**21.060 €**

### FINANZIERUNGSBEISPIEL

Laufzeit: 72 Monate      Anzahlung: 25 %  
 Basis-Finanzierung:\*      Mtl. Rate:  
 Zielraten-Finanzierung:\*\* **178 €**

\* Basisfinanzierung: Anzahlung: 5.265 Euro, Laufzeit: 72 Monate, Nettodarlehen: 15.795 Euro, Gesamtbetrag: 24.846 Euro, Zinssätze: 7.71% Sollz. (gebunden), 7.99% eff.  
 \*\* Zielratenfinanzierung: Anzahlung: 5.265 Euro, Laufzeit: 72 Monate, Nettodarlehen: 15.795 Euro, Zielrate: 10.530 Euro, Gesamtbetrag: 26.318 Euro, Zinssätze: 7.71% Sollz. (gebunden), 7.99% eff.,

Vermittlung für: Santander Consumer Bank  
 Repräsentatives Beispiel gem. § 17 Abs. 4 PAngV. Diese Finanzierungsangebote sind Beispiele. Gerne ermitteln wir für Sie Ihr individuelles Angebot.

## Ausstattung

### Sicherheit

- Anti-Blockiersystem ABS

### Multimedia

- Radio

### Interieur

- Standheizung mit Funkfernbedienung
- Sitzheizung vorne Innenspiegel automatisch abblendbar
- Lendenwirbelstützen vorne Climatronic
- Mittelarmlehne vorne Vordersitze höhenverstellbar Kindersitzverankerung für Kindersitzsystem ISOFIX Variables Ladebodenkonzept Rücksitzbanklehne geteilt umlegbar mit Mittelarmlehne
- Netztrennwand klimatisiertes Handschuhfach
- Multifunktions-Lederlenkrad 2
- Leseleuchten vorn und 2 hinten

### Exterieur

- beheizbare Scheibenwaschdüsen vorne
- abnehmbare Anhängerkupplung Dachreling
- Einparkhilfe hinten abgedunkelte Scheiben hinten Außenspiegel automatisch abblendbar + elektrisch anklapp-/einstell-/beheizbar
- Leichtmetallräder 17" Licht- und Sicht: Rückleuchten in LED-Technik
- Tagfahrlicht LED-Heckleuchten Fernlichtassistent Licht- und Regensensor Nebelscheinwerfer
- LED-Tagfahrlicht Technik: Geschwindigkeitsregelanlage (Tempomat) Seitenairbags vorne Sprachsteuerung
- Scheckheftgepflegt ESP
- ASR und Traktionskontrolle Servotronic 4 x elektrische Fensterheber el.
- Differenzialsperre (XDS)
- Reifendruckkontrolle
- Start-Stop-Automatik

- Samstags bis 16:00 Uhr geöffnet. Gerne beraten wir Sie über günstige Finanzierungsmodelle und nehmen Ihr derzeitiges Fahrzeug in Zahlung. [www.auto-schuechl.de/finanzierung](http://www.auto-schuechl.de/finanzierung)
- Änderungen oder Zwischenverkauf vorbehalten. [www.auto-schuechl.de](http://www.auto-schuechl.de)

### Weiteres

- Diesel



**STÄNDIG ÜBER 15.000 FAHRZEUGE IM BESTAND!**