



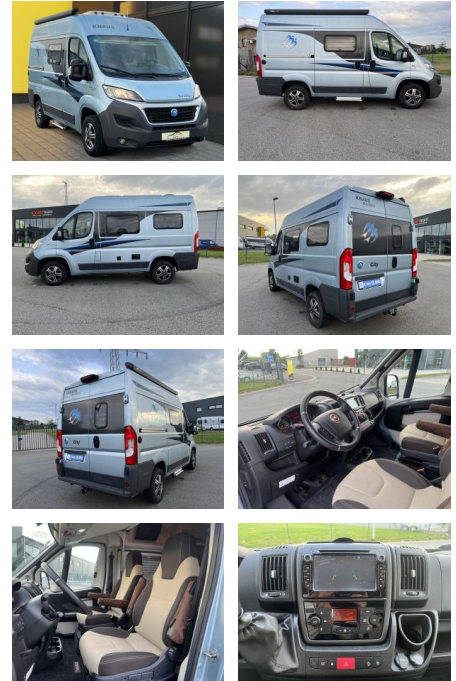
Ihr Ansprechpartner

Herr Marco Irmak
 E-Mail: marco.irmak@autohaus-stein.de
 Telefon: 04131 300039

Autohaus Stein GmbH
 Hamburger Str. 11 - 17 - 21339 Lüneburg - Tel.: 04131 / 300034

Knaus Boxstar City 500 5m Länge+Solar+Markise+A...

AB19-NB-KNA-Angebotsnr.:



Erstzulassung:	Kilometer:	Farbe:	Leistung:	Kraftstoffart:
23.06.2017	50.000	Blau	96 kW / 131 PS	Diesel

PREIS
54.560 €

FINANZIERUNGSBEISPIEL

Laufzeit: 72 Monate Anzahlung: 25 %
 Basis-Finanzierung:* Mtl. Rate:
 Zielraten-Finanzierung:** **462 €**

* Basisfinanzierung: Anzahlung: 13.640 Euro, Laufzeit: 72 Monate, Nettodarlehen: 40.920 Euro, Gesamtbetrag: 64.369 Euro, Zinssätze: 7.71% Sollz. (gebunden), 7.99% eff.
 ** Zielratenfinanzierung: Anzahlung: 13.640 Euro, Laufzeit: 72 Monate, Nettodarlehen: 40.920 Euro, Zielrate: 27.280 Euro, Gesamtbetrag: 68.183 Euro, Zinssätze: 7.71% Sollz. (gebunden), 7.99% eff.,

Vermittlung für: Santander Consumer Bank
 Repräsentatives Beispiel gem. § 17 Abs. 4 PAngV. Diese Finanzierungsangebote sind Beispiele. Gerne ermitteln wir für Sie Ihr individuelles Angebot.

Ausstattung

Sicherheit

- PDC Park Distance Control hinten
- Anti-Blockiersystem ABS
- Antischlupfregelung ASC+T
- elektronische Stabilitätskontrolle (ESP / DSP)
- Servolenkung
- Geschwindigkeitsregelung (Tempomat)
- Wegfahrsperre

Multimedia

- USB
- Radio DAB
- Touchscreen
- Radio
- Freisprechen
- Navigation mit Bildschirm
- Bluetooth

Komfort

- Berganfahrassistent

- Klimaautomatik
- Front-Airbags
- Lederlenkrad
- Zentralverriegelung
- Fernbedienung Zentralverriegelung
- Bordcomputer

Interieur

- Multifunktionslenkrad
- el. Fensterheber
- Armlehne vorne
- Standheizung

Exterieur

- Anhängerkupplung fest
- LED-Tagfahrlicht
- Schiebetür rechts
- Leichtmetallfelgen
- metallic
- Geschwindigkeitsregelung (Tempomat)
- Nebelscheinwerfer

Umwelt

- Partikelfilter

Weiteres

- Etagenbett
- Seitensitzgruppe
- Separate Dusche
- Solaranlage
- Heckgarage
- Markise
- WC
- elektrische Aussenspiegel
- Start Stop Automatik
- Nichtraucher
- Seltener Kastenwagen in 5m Länge mit Hubbett
- Markise
- Solaranlage 200 Watt
- Fensterverdunklung
- Dusche
- Elektrische Trittstufe



STÄNDIG ÜBER 15.000 FAHRZEUGE IM BESTAND!