



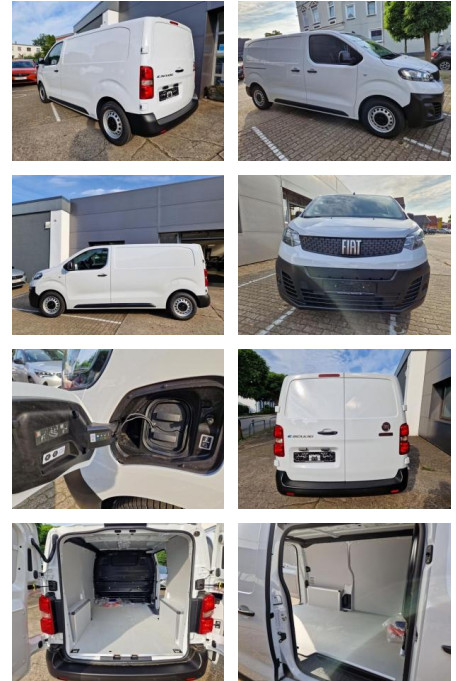
Ihr Ansprechpartner

**Herr Andreas Kruse**  
 E-Mail: andreas.kruse@autohaus-stein.de  
 Telefon: 04131 300034

Autohaus Stein GmbH  
 Hamburger Str. 11 - 17 - 21339 Lüneburg - Tel.: 04131 / 300034

## Fiat Scudo KaWa Elektro 75kWh L + Navi +

AH32-PZ042033 Angebotsnr.:



Erstzulassung:	Kilometer:	Farbe:	Leistung:	Kraftstoffart:
01.08.2023	3.134	Weiß	100 kW / 136 PS	Elektro

**PREIS**  
**45.870 €**

**FINANZIERUNGSBEISPIEL**  
 Laufzeit: 72 Monate      Anzahlung: 25 %  
 Basis-Finanzierung:\*      Mtl. Rate:  
 Zielraten-Finanzierung:\*\* **388 €**

\* Basisfinanzierung: Anzahlung: 11.468 Euro, Laufzeit: 72 Monate, Nettodarlehen: 34.403 Euro, Gesamtbetrag: 54.117 Euro, Zinssätze: 7.71% Sollz. (gebunden), 7.99% eff.  
 \*\* Zielratenfinanzierung: Anzahlung: 11.468 Euro, Laufzeit: 72 Monate, Nettodarlehen: 34.403 Euro, Zielrate: 22.935 Euro, Gesamtbetrag: 57.324 Euro, Zinssätze: 7.71% Sollz. (gebunden), 7.99% eff.,

Vermittlung für: Santander Consumer Bank  
 Repräsentatives Beispiel gem. § 17 Abs. 4 PAngV. Diese Finanzierungsangebote sind Beispiele. Gerne ermitteln wir für Sie Ihr individuelles Angebot.

## Ausstattung

### Sicherheit

- PDC Park Distance Control hinten
- Anti-Blockiersystem ABS
- elektronische Stabilitätskontrolle (ESP / DSP)
- Servolenkung
- Wegfahrsperre

### Multimedia

- Radio
- Navigation mit Bildschirm
- MP3 Anschluss
- Head UP Display
- Bluetooth

### Komfort

- Zentralverriegelung
- Bordcomputer

### Interieur

- Multifunktionslenkrad

- el. Fensterheber

### Exterieur

- Nebelscheinwerfer

### Weiteres

- elektrische Aussenspiegel
- Nichtraucher
- \* 1. Irrtümer & Zwischenverkauf vorbehalten
- **Ausstattungsbeschreibung dient nicht automatisch als zugesicherte Beschaffenheit des Fahrzeugs bei Abschluss des KV**
- ABS+ESP+EBS+TC
- **Einparkhilfe hinten**
- Reifen Reparatur-Kit
- Schiebetür Beifahrerseite
- Gepäckraumabtrennung
- Sommerreifen
- Reifendruckkontrollsystem

- **Elektrische Fensterheber vorne**
- **Seitenspiegel elektrisch verstellbar**
- **Mittelarmlehne**
- Stoffsitze
- schwarze Innenausstattung
- **Sitzhöhereinstellung Fahrerseite**
- Fahrzeuglackierung
- weiß
- Automatikgetriebe
- Elektrofahrzeug
- Garantie
- Scheckheftgepflegt
- HU/AU neu
- Deutsche Ausführung
- Nichtraucherfahrzeug
- Energieeffizienzlabel(ENKV)
- Neufahrzeug
- Schadstoffklasse Euro 6d
- Kastenwagen
- Frontantrieb
- Batterie gekauft



**STÄNDIG ÜBER 15.000 FAHRZEUGE IM BESTAND!**