



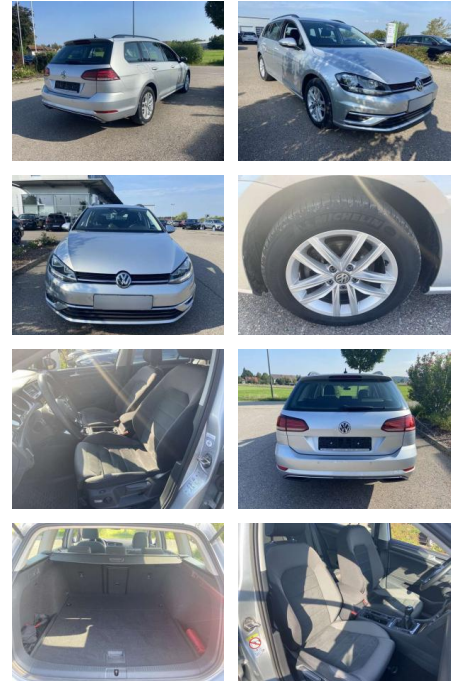
Ihr Ansprechpartner

Herr Andreas Kruse
 E-Mail: andreas.kruse@autohaus-stein.de
 Telefon: 04131 300034

Renault Autohaus Stein GmbH
 Hamburger Str. 11 - 17 - 21339 Lüneburg - Tel.: 04131 / 300034

Volkswagen Golf Variant 1.6 TDI COMFORTLINE NAVI

SS00-524823 **Angebotsnr.:**



Erstzulassung:	Kilometer:	Farbe:	Leistung:	Kraftstoffart:
01.01.2020	48.631		85 kW / 116 PS	Benzin

PREIS
18.070 €

FINANZIERUNGSBEISPIEL

Laufzeit: 72 Monate Anzahlung: 25 %
 Basis-Finanzierung:* Mtl. Rate:
 Zielraten-Finanzierung:** **153 €**

* Basisfinanzierung: Anzahlung: 4.518 Euro, Laufzeit: 72 Monate, Nettodarlehen: 13.553 Euro, Gesamtbetrag: 21.319 Euro, Zinssätze: 7.71% Sollz. (gebunden), 7.99% eff.
 ** Zielratenfinanzierung: Anzahlung: 4.518 Euro, Laufzeit: 72 Monate, Nettodarlehen: 13.553 Euro, Zielrate: 9.035 Euro, Gesamtbetrag: 22.582 Euro, Zinssätze: 7.71% Sollz. (gebunden), 7.99% eff.,

Vermittlung für: Santander Consumer Bank
 Repräsentatives Beispiel gem. § 17 Abs. 4 PAngV. Diese Finanzierungsangebote sind Beispiele. Gerne ermitteln wir für Sie Ihr individuelles Angebot.

Ausstattung

Sicherheit

- Anti-Blockiersystem ABS

Multimedia

- Radio

Interieur

- Sitzheizung vorne Innenspiegel automatisch abblendbar Mittelarmlehne vorne Kindersitzverankerung für Kindersitzsystem ISOFIX Rücksitzbanklehne geteilt umlegbar mit Mittelarmlehne Netztrennwand klimatisiertes Handschuhfach Sport-Komfortsitze vorne el. Lendenwirbelstütze Fahrersitz mit Massagefunktion Multifunktions-Lederlenkrad 2 Leseleuchten vorn und 2 hinten Make-Up Spiegel
- beleuchtet Vordersitze höhenverstellbar

Exterieur

- beheizbare Scheibenwaschdüsen vorne Dachreling Außenspiegel el. einstellbar und beheizbar Leichtmetallräder 16" Licht- und Sicht: Tagfahrlicht Fernlichtassistent Licht- und Regensensor LED-Kennzeichenbeleuchtung Scheinwerferreinigungsanlage LED-Heckleuchten LED-Tagfahrlicht Technik: Seitenairbags vorne Front-Assist mit City-Notbremsassistent Einparkhilfe vorne und hinten Sprachsteuerung Scheckheftgepflegt ESP
- ASR und Traktionskontrolle Servotronic Fernbedienung (ZV) 4 x elektrische Fensterheber el. Differenzialsperre (XDS) Verkehrszeichenerkennung Reifendruckkontrolle Automatische Distanzregelung ACC (Abstandstempomat) Start-Stop-Automatik Multifunktionsanzeige Plus el.

- Samstags bis 16:00 Uhr geöffnet. Gerne beraten wir Sie über günstige Finanzierungsmodelle und nehmen Ihr derzeitiges Fahrzeug in Zahlung. www.auto-schuechl.de/finanzierung Irrtümer
- Änderungen oder Zwischenverkauf vorbehalten. www.auto-schuechl.de

Weiteres

- Diesel
- Pakete: Licht- und Sichtpaket Business-Premium-Paket



STÄNDIG ÜBER 15.000 FAHRZEUGE IM BESTAND!