



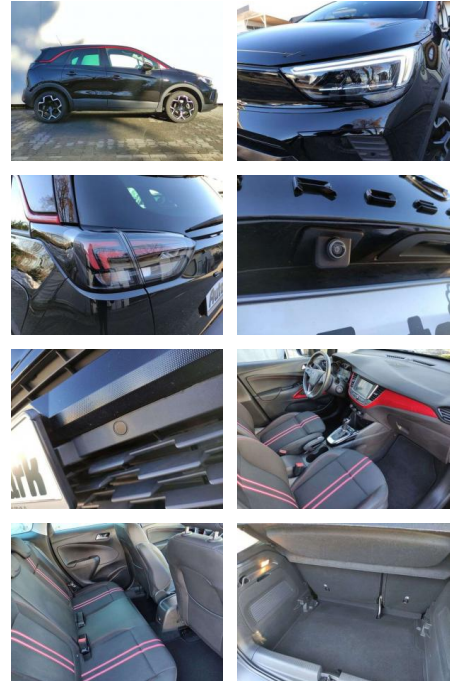
Ihr Ansprechpartner

**Herr Norbert Schulz**  
E-Mail: norbert.schulz@autohaus-stein.de  
Telefon: 04131 300065

Autohaus Stein GmbH  
Hamburger Str. 11 - 17 - 21339 Lüneburg - Tel.: 04131 / 300034

## Opel Crossland Aut. GS-Line NAVI/APP~LED~LR

AP08-310800 **Angebotsnr.:**



Erstzulassung:	Kilometer:	Farbe:	Leistung:	Kraftstoffart:	Verbr. komb.	CO2-Emission	CO2-Klasse (WLTP)
01.04.2023	7.700	Schwarz	96 kW / 131 PS	Benzin	6,4 l/100km	143 g/km	E

**PREIS**  
**23.640 €**

**FINANZIERUNGSBEISPIEL**  
Laufzeit: 72 Monate      Anzahlung: 25 %  
Basis-Finanzierung:\*      Mtl. Rate:  
Zielraten-Finanzierung:\*\* **200 €**

\* Basisfinanzierung: Anzahlung: 5.910 Euro, Laufzeit: 72 Monate, Nettodarlehen: 17.730 Euro, Gesamtbetrag: 27.890 Euro, Zinssätze: 7.71% Sollz. (gebunden), 7.99% eff.  
\*\* Zielratenfinanzierung: Anzahlung: 5.910 Euro, Laufzeit: 72 Monate, Nettodarlehen: 17.730 Euro, Zielrate: 11.820 Euro, Gesamtbetrag: 29.543 Euro, Zinssätze: 7.71% Sollz. (gebunden), 7.99% eff.,

Vermittlung für: Santander Consumer Bank  
Repräsentatives Beispiel gem. § 17 Abs. 4 PAngV. Diese Finanzierungsangebote sind Beispiele. Gerne ermitteln wir für Sie Ihr individuelles Angebot.

## Ausstattung

### Sicherheit

- Anti-Blockiersystem ABS

### Multimedia

- Radio

### Weiteres

- LED-Scheinwerfer mit Abbiegelicht
- Rückfahrkamera Einparkhilfe vorn und hinten Klimaautomatik (2 Zonen) 17" Leichtmetallfelgen Lenkradheizung u. Sitzheizung
- Fa. u. B. Multifunktions-Lederlenkrad Navigation Apple CarPlay Android Auto Bluetooth-Freisprecheinrichtung Radio: Multimedia Radio mit 7"-Touchscr. Radiozubehör: DAB-Tuner (DAB+fähig) Innenspiegel automatisch abblendbar Außenspiegel elek. verstellb. u. beh.(2) Fernlichtassistent Verkehrsschild-Assistent Spurassistent

- 12V in der Mittelkonsole Drehzahlmesser Lichtsensor und Regensensor Airbag Fahrer- und Bei.seite Airbag Seitenairbags vorn Airbag: Kopfairbags vorne und hinten Bordcomputer USB-Schnittstelle Bremsleuchte
- dritte Dachspoiler
- Leuchtweitenregulierung
- manuell Start/Stop System Elektronisches Stabilisierungsprogramm Fahrerinfodisplay
- 3
- 5" Mittelarmlehne
- vorn Heckscheibenwischer Lederlenkrad mit Chromel.u.Lenkradfernbe LED-Tagfahrlicht High Gloss Black-Ausstattung LED-Rückleuchten Innenraumbeleuchtung Kopfstützen vorn (höhenverstellbar) Nebelscheinwerfer Ottopartikelfilter Sitze: Sitzrückenlehne 60:40 geteilt

- hinten Reifendruck-Kontrollsystem Heckscheibenheizung Proaktives Fahrerassistenzsystem Kopfstützen (3) hinten Ihnen Ihr neues Auto auch bis zu Ihrer Haustüre. Wir rüsten für sie nach: - Anhängerkupplung Preis auf Anfrage Mailling - anrufen - kennenlernen - vertrauen Finanzierung und Leasing: - zum Tages-TOP-Zins - mit und ohne Anzahlung - mit und ohne Schlussrate - flexible Laufzeiten - Sonder- und Schlussstilung jederzeit möglich - gerne auch mit Ablöse Ihres Vorkredits Unsere Leistungen: - Wir haben eine eigene sehr gut ausgestattete Werkstatt (mit 9 Hebebühnen und 2 Servicetechniker) WIR BIETEN IHNEN SERVICE FÜR ALLE MARKEN UND MODELLE - Ankauf Ihres Fahrzeugs mit und ohne Folgegeschäft zum fairen Marktpreis - Probefahrt ebenso möglich wie



**STÄNDIG ÜBER 15.000 FAHRZEUGE IM BESTAND!**