



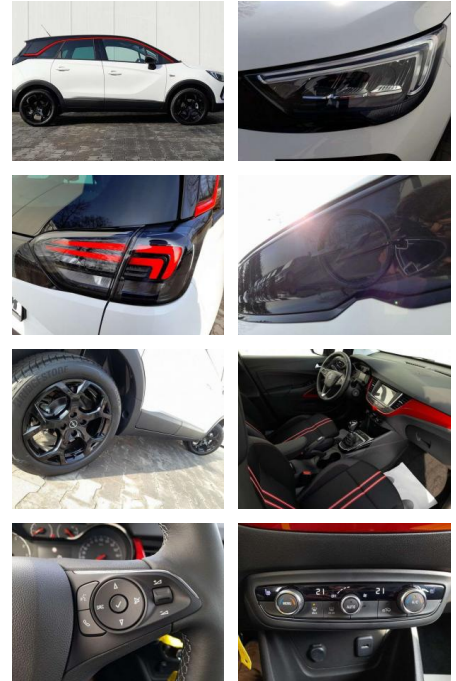
Ihr Ansprechpartner

**Herr Burkhard Golz**  
E-Mail: burkhard.golz@autohaus-stein.de  
Telefon: 04131 300066

Autohaus Stein GmbH  
Hamburger Str. 11 - 17 - 21339 Lüneburg - Tel.: 04131 / 300034

## Opel Crossland Aut. GS-Line NAVI/APP~LED~LR

AP08-310801 **Angebotsnr.:**



Erstzulassung:	Kilometer:	Farbe:	Leistung:	Kraftstoffart:	Verbr. komb.	CO2-Emission	CO2-Klasse (WLTP)
01.04.2023	41.000	Weiß	96 kW / 131 PS	Benzin	6,1 l/100km	139 g/km	E

**PREIS**  
**20.860 €**

### FINANZIERUNGSBEISPIEL

Laufzeit: 72 Monate      Anzahlung: 25 %  
Basis-Finanzierung:\*      Mtl. Rate:  
Zielraten-Finanzierung:\*\* **177 €**

\* Basisfinanzierung: Anzahlung: 5.215 Euro, Laufzeit: 72 Monate, Nettodarlehen: 15.645 Euro, Gesamtbetrag: 24.610 Euro, Zinssätze: 7.71% Sollz. (gebunden), 7.99% eff.  
\*\* Zielratenfinanzierung: Anzahlung: 5.215 Euro, Laufzeit: 72 Monate, Nettodarlehen: 15.645 Euro, Zielrate: 10.430 Euro, Gesamtbetrag: 26.068 Euro, Zinssätze: 7.71% Sollz. (gebunden), 7.99% eff.,

Vermittlung für: Santander Consumer Bank  
Repräsentatives Beispiel gem. § 17 Abs. 4 PAngV. Diese Finanzierungsangebote sind Beispiele. Gerne ermitteln wir für Sie Ihr individuelles Angebot.

## Ausstattung

### Sicherheit

- Anti-Blockiersystem ABS

### Multimedia

- Radio

### Weiteres

- LED-Scheinwerfer mit Abbiegelicht
- Rückfahrkamera Einparkhilfe vorn und hinten Klimaautomatik (2 Zonen) 17" Leichtmetallfelgen Lenkradheizung u. Sitzheizung
- Fa. u. B. Multifunktions-Lederlenkrad Navigation Apple CarPlay Android Auto Bluetooth-Freisprecheinrichtung Radio: Multimedia Radio mit 7"-Touchscr. Radiozubehör: DAB-Tuner (DAB+fähig) Innenspiegel automatisch abblendbar Außenspiegel elek. verstellb. u. beh.(2) Fernlichtassistent Verkehrsschild-Assistent Spurassistent

- 12V in der Mittelkonsole
- Traktionskontrolle (TC Plus)
- Frontkollisionswarner Wegfahrsperre
- USB-Schnittstelle Lichtsensor und Regensensor Fußgängererkennung
- Müdigkeitserkennung Zentralverriegelung m. Funkfernbedienung Vorrüstung für Kindersitz "ISOFIX" hint. ESP - Plus
- Reifendruck-Kontrollsystem Fensterheber elektrisch vorne Fahrerinfodisplay
- 3
- 5" Elektronisches Stabilisierungsprogramm Elektronische Bremskraftverteilung (EBV)
- Dreipunktsicherheitsgurte (5)
- Drehzahlmesser Dachspoiler Bremsleuchte
- dritte Bordcomputer Airbag: Kopfairbags vorne und hinten Airbag Seitenairbags vorn Airbag Fahrer- und Bei.seite
- Fensterheber elektrisch
- hinten Heckscheibenheizung

- vorn Leuchtweitenregulierung
- manuell Lederlenkrad mit Chromel.u.Lenkradferne LED-Tagfahrlicht LED-Rückleuchten Kopfstützen vorn (höhenverstellbar) Kopfstützen (3) hinten Innenraumbelichtung High Gloss Black-Ausstattung AblagefächerHighlight
- 2. WIR KAUFEN DEIN AUTO Ihnen Ihr neues Auto auch bis zu Ihrer Haustüre. Wir rüsten für sie nach: - Anhängerkupplung Preis auf Anfrage
- Mailing - anrufen - kennenlernen - vertrauen Finanzierung und Leasing: - zum Tages-TOP-Zins - mit und ohne Anzahlung - mit und ohne Schlussrate - flexible Laufzeiten - Sonder- und Schlussstilung jederzeit möglich - gerne auch mit Ablöse Ihres Vorkredits
- Unsere Leistungen: - Wir haben eine eigene sehr gut ausgestattete Werkstatt (mit 9 Hebebühnen und 2



**STÄNDIG ÜBER 15.000 FAHRZEUGE IM BESTAND!**