



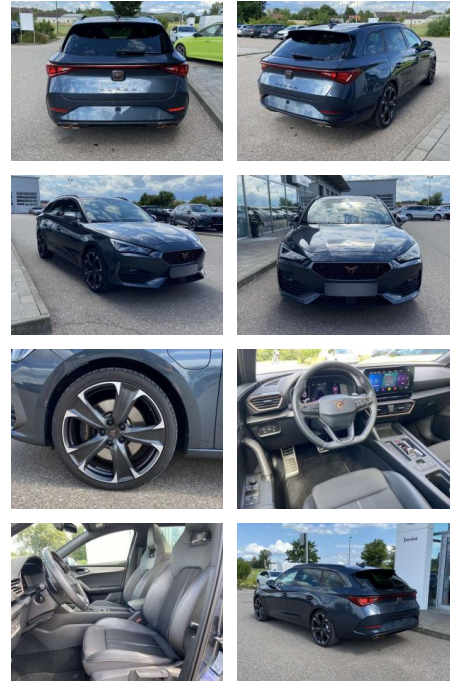
Ihr Ansprechpartner

Herr Fabian Janssen
 E-Mail: fabian.janssen@autohaus-stein.de
 Telefon: 04131 300032

Autohaus Stein GmbH
 Hamburger Str. 11 - 17 - 21339 Lüneburg - Tel.: 04131 / 300034

Cupra Leon ST 1.4 TSI DSG eHybrid 19"

SS00-020169 **Angebotsnr.:**



Erstzulassung:	Kilometer:	Farbe:	Leistung:	Kraftstoffart:
01.11.2021	21.377		180 kW / 245 PS	Benzin

PREIS	FINANZIERUNGSBEISPIEL	
28.480 €	Laufzeit: 72 Monate Anzahlung: 25 % Basis-Finanzierung:* Mtl. Rate: Zielraten-Finanzierung:** 241 €	* Basisfinanzierung: Anzahlung: 7.120 Euro, Laufzeit: 72 Monate, Nettodarlehen: 21.360 Euro, Gesamtbetrag: 33.600 Euro, Zinssätze: 7.71% Sollz. (gebunden), 7.99% eff. ** Zielratenfinanzierung: Anzahlung: 7.120 Euro, Laufzeit: 72 Monate, Nettodarlehen: 21.360 Euro, Zielrate: 14.240 Euro, Gesamtbetrag: 35.591 Euro, Zinssätze: 7.71% Sollz. (gebunden), 7.99% eff., Vermittlung für: Santander Consumer Bank Repräsentatives Beispiel gem. § 17 Abs. 4 PAngV. Diese Finanzierungsangebote sind Beispiele. Gerne ermitteln wir für Sie Ihr individuelles Angebot.

Ausstattung

Sicherheit

- Anti-Blockiersystem ABS

Multimedia

- Radio

Interieur

- Sportsitze vorne Sitzheizung vorne
- Innenspiegel automatisch abblendbar
- Lendenwirbelstützen vorne
- Mittelarmlehne vorne Vordersitze höhenverstellbar
- Rücksitzbanklehne geteilt umlegbar mit Mittelarmlehne
- 2 Leseleuchten vorn und 2 hinten Make-Up Spiegel
- beleuchtet Ambientebeleuchtung
- mehrfarbig Isofix Rücksitzbank und Beifahrersitz

Exterieur

- Panoramashiebedach elektrisch

- LED-Tagfahrlicht
- Begrüßungs- und Verabschiedungslicht
- Licht- und Regensensor Nebelscheinwerfer
- Technik: DCC (adaptive Fahrwerksregelung)
- Sprachsteuerung
- Spurhalteassistent Front Assist mit Warnen und Bremsen auf Fahrzeuge
- Fußgänger und Radfahrer
- Scheckheftgepflegt 4 x elektrische Fensterheber
- Airbag für Fahrer und Beifahrer mit Beifahrer-Airbag-Deaktivierung el.
- Differenzialsperre (XDS)
- Reifendruckkontrolle
- Start-Stop-Automatik el.
- Parkbremse inkl. AutoHold-Funktion
- Climatronic
- Geschwindigkeitsregelanlage (Tempomat) inkl. Geschwindigkeitsbegrenzer
- Pannen-Set
- Müdigkeitserkennung
- Keyless Advanced - schlüsselloses Schließ- und Startsystem
- Euro 6d-ISC-FCM Kopf- und

- mit Center-Airbag Infotainment: Navigationssystem Pro mit Farbdisplay-Touchscreen
- Virtual cockpit - digitales Kombiinstrument
- Volkswagen Media Control DAB - digitaler Radioempfang
- Freisprecheinrichtung (Bluetooth) 2x USB-C vorne
- 2x hinten Farbe: Magnetic Grau Metallic
- -Fr. 08:00-18:00 Uhr
- Samstags bis 16:00 Uhr geöffnet. Gerne beraten wir Sie über günstige Finanzierungsmodelle und nehmen Ihr derzeitiges Fahrzeug in Zahlung. www.auto-schuechl.de/finanzierung
- Irrtümer
- Änderungen oder Zwischenverkauf vorbehalten. www.auto-schuechl.de

Weiteres

- Pakete: 180 kW Systemleistung (110 kW Leistung Ottomotor)

