



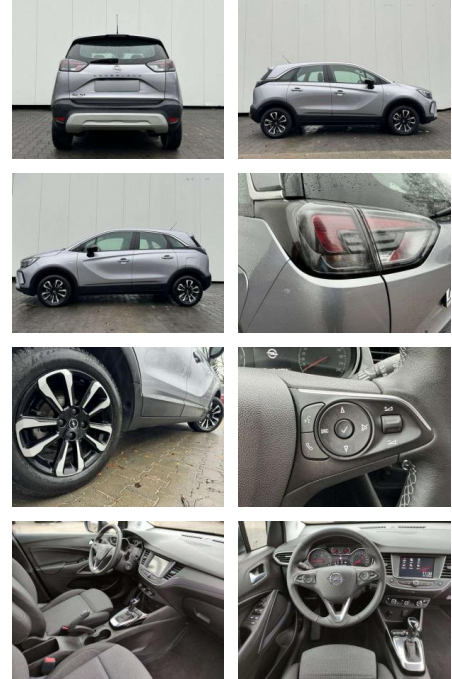
Ihr Ansprechpartner

Herr Norbert Schulz
E-Mail: norbert.schulz@autohaus-stein.de
Telefon: 04131 300065

Autohaus Stein GmbH
Hamburger Str. 11 - 17 - 21339 Lüneburg - Tel.: 04131 / 300034

Opel Crossland Aut Elegance NAVI/APP~LED~LR

AP08-310248 **Angebotsnr.:**



Erstzulassung:	Kilometer:	Farbe:	Leistung:	Kraftstoffart:	Verbr. komb.	CO2-Emission	CO2-Klasse (WLTP)
01.10.2022	16.400	Silber	96 kW / 131 PS	Benzin	6,0 l/100km	136 g/km	E

PREIS
20.550 €

FINANZIERUNGSBEISPIEL
Laufzeit: 72 Monate Anzahlung: 25 %
Basis-Finanzierung:* Mtl. Rate:
Zielraten-Finanzierung:** **174 €**

* Basisfinanzierung: Anzahlung: 5.138 Euro, Laufzeit: 72 Monate, Nettodarlehen: 15.413 Euro, Gesamtbetrag: 24.245 Euro, Zinssätze: 7.71% Sollz. (gebunden), 7.99% eff.
** Zielratenfinanzierung: Anzahlung: 5.138 Euro, Laufzeit: 72 Monate, Nettodarlehen: 15.413 Euro, Zielrate: 10.275 Euro, Gesamtbetrag: 25.682 Euro, Zinssätze: 7.71% Sollz. (gebunden), 7.99% eff.,

Vermittlung für: Santander Consumer Bank
Repräsentatives Beispiel gem. § 17 Abs. 4 PAngV. Diese Finanzierungsangebote sind Beispiele. Gerne ermitteln wir für Sie Ihr individuelles Angebot.

Ausstattung

Sicherheit

- Anti-Blockiersystem ABS

Multimedia

- Radio

Weiteres

- LED-Scheinwerfer mit Abbiegelicht
- Klimaautomatik (2-Zonen) 16"
- Leichtmetallfelgen Rückfahrkamera
- Navigation Apple CarPlay Android Auto
- Bluetooth Freisprecheinrichtung
- Lenkradheizung u. Sitzheizung
- Fa. u. B. Multifunktions-Lederlenkrad
- Radio: Multimedia Radio mit 7"-Touchscr.
- Geschwindigkeitsregler mit Begrenzer
- Radiozubehör: DAB-Tuner (DAB+fähig)
- Innenspiegel automatisch abblendbar
- Außenspiegel elek. verstellb. u. beh.(2) Lichtsensor (automatische Fahrlichtschaltung) Fernlichtassistent

- 12V in der Mittelkonsole Start/Stop System Unterfahrerschutz-Optik
- vorn und hinten Ergonomiesitze
- USB-Schnittstelle Wegfahrsperr
- Regensensor Wärmeschutzverglasung
- Lendenwirbelstütze Zentralverriegelung m. Funkfernbedienung
- Verkehrsschild-Assistent ESP - Plus
- Servolenkung geschwindigkeitsabhängig
- Elektronisches Stabilisierungsprogramm
- Dreipunktsicherheitsgurte (5)
- Drehzahlmesser Dachspoiler
- Dachdesignlinie oberhalb in Chrom
- Bremsleuchte
- dritte Bordcomputer Airbag: Kopfairbags
- vorne und hinten Airbag Seitenairbags
- vorn Airbag Fahrer- und Bei.seite
- Ablagefächer Fahrerinfodisplay
- 3
- 5'' Fensterheber elektrisch vorne
- Fensterheber elektrisch

- hinten Reifendruck-Kontrollsystem
- Ottopartikelfilter Mittelarmlehne
- vorn Leuchtweitenregulierung
- manuell Lederlenkrad mit Chromel.u.Lenkradferne LED-Tagfahrlicht
- Kopfstützen vorn (höhenverstellbar)
- Kopfstützen (3) hinten
- Klimatisierungsautomatik
- Innenraumbelichtung Heckscheibenheizung
- Lackierung: Metallic



STÄNDIG ÜBER 15.000 FAHRZEUGE IM BESTAND!