



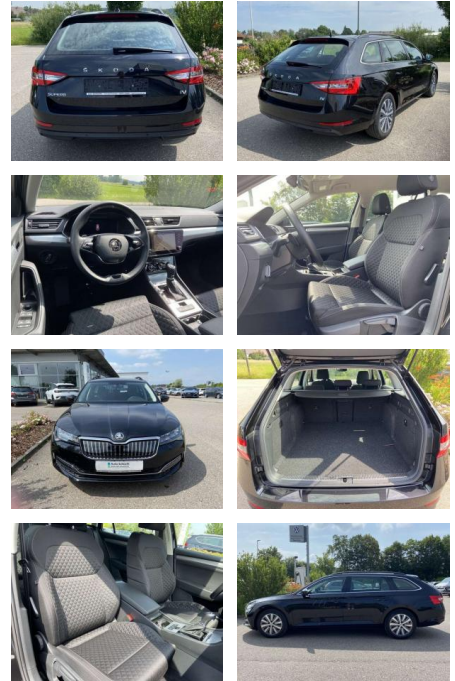
Ihr Ansprechpartner

**Herr Andreas Kruse**  
 E-Mail: andreas.kruse@autohaus-stein.de  
 Telefon: 04131 300034

Autohaus Stein GmbH  
 Hamburger Str. 11 - 17 - 21339 Lüneburg - Tel.: 04131 / 300034

## Skoda Superb Combi iV 1.4 TSI DSG Hybrid NAVI

SS00-033872 **Angebotsnr.:**



Erstzulassung:	Kilometer:	Farbe:	Leistung:	Kraftstoffart:
01.04.2022	26.695		160 kW / 218 PS	Benzin

**PREIS**  
**28.990 €**

### FINANZIERUNGSBEISPIEL

Laufzeit: 72 Monate      Anzahlung: 25 %  
 Basis-Finanzierung:\*      Mtl. Rate:  
 Zielraten-Finanzierung:\*\* **246 €**

\* Basisfinanzierung: Anzahlung: 7.248 Euro, Laufzeit: 72 Monate, Nettodarlehen: 21.743 Euro, Gesamtbetrag: 34.202 Euro, Zinssätze: 7.71% Sollz. (gebunden), 7.99% eff.  
 \*\* Zielratenfinanzierung: Anzahlung: 7.248 Euro, Laufzeit: 72 Monate, Nettodarlehen: 21.743 Euro, Zielrate: 14.495 Euro, Gesamtbetrag: 36.229 Euro, Zinssätze: 7.71% Sollz. (gebunden), 7.99% eff.,

Vermittlung für: Santander Consumer Bank  
 Repräsentatives Beispiel gem. § 17 Abs. 4 PAngV. Diese Finanzierungsangebote sind Beispiele. Gerne ermitteln wir für Sie Ihr individuelles Angebot.

## Ausstattung

### Sicherheit

- Anti-Blockiersystem ABS

### Multimedia

- Radio

### Interieur

- Standheizung mit Fernbedienung
- Sitzheizung vorne
- Lendenwirbelstützen vorne
- Climatronic
- Mittelarmlehne vorne
- Kindersicherung elektrisch betätigt
- Vordersitze höhenverstellbar
- Kindersitzverankerung für Kindersitzsystem ISOFIX
- Rücksitzbanklehne geteilt umlegbar mit Mittelarmlehne
- Komfortsitze vorne
- Fußraumbeleuchtung

### Exterieur

- beheizbare Scheibenwaschdüsen vorne
- Dachreling
- Einparkhilfe hinten

- Samstags bis 16:00 Uhr geöffnet. Gerne beraten wir Sie über günstige Finanzierungsmodelle und nehmen Ihr derzeitiges Fahrzeug in Zahlung. [www.auto-schuechl.de/finanzierung](http://www.auto-schuechl.de/finanzierung)
- Irrtümer
- Änderungen oder Zwischenverkauf vorbehalten. [www.auto-schuechl.de](http://www.auto-schuechl.de)

### Weiteres

- Pakete: 6-Gang-DSG-Automatikgetriebe
- Plug-In Hybrid



**STÄNDIG ÜBER 15.000 FAHRZEUGE IM BESTAND!**