



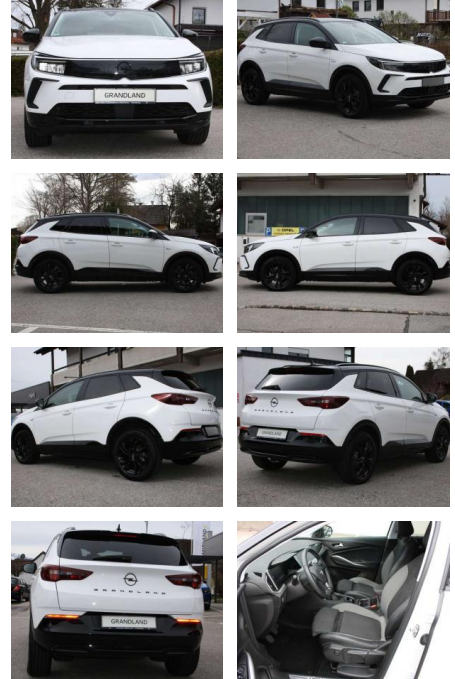
Ihr Ansprechpartner

Herr Fabian Janssen
 E-Mail: fabian.janssen@autohaus-stein.de
 Telefon: 04131 300032

Autohaus Stein GmbH
 Hamburger Str. 11 - 17 - 21339 Lüneburg - Tel.: 04131 / 300034

Opel Grandland GS

AH91-11480400 Gebotsnr.:



Erstzulassung:	Kilometer:	Farbe:	Leistung:	Kraftstoffart:	Verbr. komb.	CO2-Emission	CO2-Klasse (WLTP)
01.12.2022	14.690	Weiß	96 kW / 131 PS	Benzin	6,1 l/100km	139 g/km	E

PREIS
25.400 €

FINANZIERUNGSBEISPIEL

Laufzeit: 72 Monate Anzahlung: 25 %
 Basis-Finanzierung:* Mtl. Rate: 215 €
 Zielraten-Finanzierung:**

* Basisfinanzierung: Anzahlung: 6.350 Euro, Laufzeit: 72 Monate, Nettodarlehen: 19.050 Euro, Gesamtbetrag: 29.966 Euro, Zinssätze: 7.71% Sollz. (gebunden), 7.99% eff.
 ** Zielratenfinanzierung: Anzahlung: 6.350 Euro, Laufzeit: 72 Monate, Nettodarlehen: 19.050 Euro, Zielrate: 12.700 Euro, Gesamtbetrag: 31.742 Euro, Zinssätze: 7.71% Sollz. (gebunden), 7.99% eff.,

Vermittlung für: Santander Consumer Bank
 Repräsentatives Beispiel gem. § 17 Abs. 4 PAngV. Diese Finanzierungsangebote sind Beispiele. Gerne ermitteln wir für Sie Ihr individuelles Angebot.

Ausstattung

Sicherheit

- Frontairbags und Seitenairbags
- Fahrer und Beifahrer
- Kopfairbags
- vorn und hinten außen Berg-Anfahr-Assistent
- Geschwindigkeitsregler und Geschwindigkeitsbegrenzer Vorrüstung für Kindersitzbefestigungssystem ISOFIX
- inkl. Top Tether Befestigungsösen
- hinten außen Spurhalteassistent
- Rückfahrkamera Frontkollisionswarner mit Automatischer Gefahrenbremsung
- Verkehrsschilderkennung
- Reifendruck-Warnung Antiblockiersystem (ABS) Design (Interieur/Exterieur) Jade Weiß Lackierung 18" Alufelgen in Hochglanzschwarz
- Unterfahrschutz-Optik
- vorn und hinten in Hochglanzschwarz Stoßfänger und Seitenverkleidungen in Hochglanzschwarz
- Rücksitzlehne im

- "Grandland"-Schriftzug am Heck in Hochglanzschwarz
- Dach-Designlinie in Schwarz Dekorleisten
- Dax/Palladium Medium Solar Protect Wärmeschutzverglasung Dach und Außenspiegel in Diamant Schwarz Licht & amp Sicht LED-Scheinwerfer
- Ambientebeleuchtung Regensensor
- vorn LED-Tagfahrlicht Innenrückspiegel
- automatisch abblendend LED-Rückleuchten
- Automatisches Abblendlicht inkl. Tunnelerkennung
- Leseleuchten hinten Fernlichtassistent
- Konnektivität und Infotainment Multimedia Navi Pro inkl. 10-Touchscreen-Farbdisplay DAB+ (digitaler Radioempfang) Android Auto/Apple CarPlay
- Volldigitales 12" Fahrerinfodisplay
- Freisprecheinrichtung via Bluetooth-Schnittstelle
- Bluetooth Audiostreaming USB-Schnittstelle
- Klima und Heizung Beheizbares Lenkrad

- mehrstufig
- Fahrer und Beifahrer Zwei-Zonen-Klimaautomatik
- Beheizbare Windschutzscheibe
- Komfort- und sonstige Ausstattung Außenspiegel
- elektrisch einstell- und beheizbar
- Außenspiegel elektrisch anklappbar
- Bordcomputer ergonomischer Aktiv-Sitz
- zertifiziert von der Aktion Gesunder Rücken (AGR)
- Fahrer und Beifahrer Fensterheber
- elektrisch
- vorn und hinten Start/Stop System
- Bordcomputer Zentralverriegelung inkl. Fernbedienung
- 2 Zündschlüssel
- beide klappbar 6-Gang-Schaltgetriebe
- Mittelarmlehne
- verschiebbar
- vorn
- inkl. Staufächern und Getränkehalter
- Was Sie sonst noch wissen sollten:



STÄNDIG ÜBER 15.000 FAHRZEUGE IM BESTAND!