



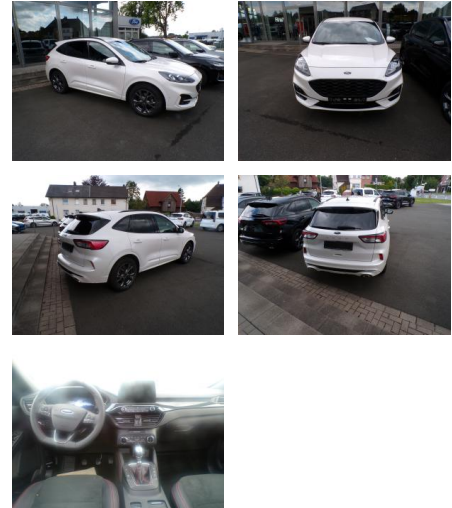
Ihr Ansprechpartner

**Herr André Köhler**  
 E-Mail: andre.koehler@autohaus-stein.de  
 Telefon: 04131 300038

Autohaus Stein GmbH  
 Hamburger Str. 11 - 17 - 21339 Lüneburg - Tel.: 04131 / 300034

## Ford Kuga ST Line X + Assistenzpak. - Winterpak...

AW16-A87918 Angebotsnr.:



Erstzulassung:	Kilometer:	Farbe:	Leistung:	Kraftstoffart:
11.09.2023	12.250	Weiß	110 kW / 150 PS	Benzin

**PREIS**  
**30.260 €**

### FINANZIERUNGSBEISPIEL

Laufzeit: 72 Monate      Anzahlung: 25 %  
 Basis-Finanzierung:\*      Mtl. Rate:  
 Zielraten-Finanzierung:\*\* **256 €**

\* Basisfinanzierung: Anzahlung: 7.565 Euro, Laufzeit: 72 Monate, Nettodarlehen: 22.695 Euro, Gesamtbetrag: 35.700 Euro, Zinssätze: 7.71% Sollz. (gebunden), 7.99% eff.  
 \*\* Zielratenfinanzierung: Anzahlung: 7.565 Euro, Laufzeit: 72 Monate, Nettodarlehen: 22.695 Euro, Zielrate: 15.130 Euro, Gesamtbetrag: 37.816 Euro, Zinssätze: 7.71% Sollz. (gebunden), 7.99% eff.,

Vermittlung für: Santander Consumer Bank  
 Repräsentatives Beispiel gem. § 17 Abs. 4 PAngV. Diese Finanzierungsangebote sind Beispiele. Gerne ermitteln wir für Sie Ihr individuelles Angebot.

## Ausstattung

### Sicherheit

- Geschwindigkeitsbegrenzungsanlage
- Müdigkeitswarnsystem
- Notrufsystem
- Reifendruckkontrollsystem
- Totwinkel-Assistent
- PDC Park Distance Control hinten
- Anti-Blockiersystem ABS
- Antischlupfregelung ASC+T
- elektronische Stabilitätskontrolle (ESP / DSP)
- Servolenkung
- Regensensor
- Wegfahrsperrung
- Kindersitzbefestigung
- PDC Park Distance Control vorne
- Spurhalteassistent
- Notbremsassistent

### Multimedia

- Android Auto

- CarPlay
- Soundsystem
- USB
- Radio DAB
- Verkehrszeichenerkennung
- Sprachsteuerung
- Touchscreen
- Freisprechen
- el. Sitzverstellung
- Navigation mit Bildschirm
- Head UP Display
- Bluetooth

### Komfort

- Sitzheizung hinten
- Berganfahrassistent
- Beheizbare Frontscheibe
- Beheizbares Lenkrad
- Elektrische Heckklappe
- 2-Zonen-Klimaautomatik
- Front-, Seiten- und weitere Airbags

- Innenspiegel automatisch abblendend
- Lederlenkrad
- Lordosenstütze
- Zentralverriegelung
- Fernbedienung Zentralverriegelung
- Bordcomputer
- Keyless Entry

### Interieur

- Klimaautomatik
- Multifunktionslenkrad
- el. Fensterheber
- Armlehne vorne
- Sitzheizung

### Exterieur

- Sommerreifen
- LED-Tagfahrlicht
- LED-Scheinwerfer
- Adaptives Kurvenlicht
- Leichtmetallfelgen



**STÄNDIG ÜBER 15.000 FAHRZEUGE IM BESTAND!**