



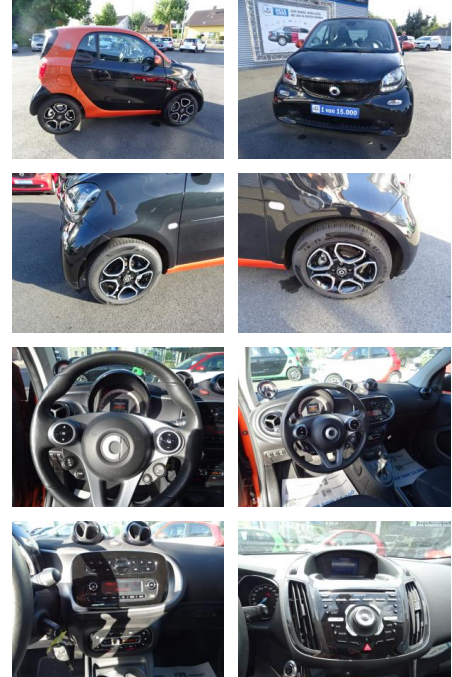
Ihr Ansprechpartner

Herr Fabian Janssen
 E-Mail: fabian.janssen@autohaus-stein.de
 Telefon: 04131 300032

Renault Autohaus Stein GmbH
 Hamburger Str. 11 - 17 - 21339 Lüneburg - Tel.: 04131 / 300034

Smart ForTwo EQ PASSION COOL & AUDIO*SHZG*BTH*AL...

AC00-K259475Angebotsnr.:



Erstzulassung:	Kilometer:	Farbe:	Leistung:	Kraftstoffart:
21.12.2017	28.000	Schwarz	60 kW / 82 PS	Elektro

PREIS
9.910 €

FINANZIERUNGSBEISPIEL

Laufzeit: 72 Monate Anzahlung: 25 %
 Basis-Finanzierung:* Mtl. Rate:
 Zielraten-Finanzierung:** Mtl. Rate: **84 €**

* Basisfinanzierung: Anzahlung: 2.478 Euro, Laufzeit: 72 Monate, Nettodarlehen: 7.433 Euro, Gesamtbetrag: 11.692 Euro, Zinssätze: 7.71% Sollz. (gebunden), 7.99% eff.
 ** Zielratenfinanzierung: Anzahlung: 2.478 Euro, Laufzeit: 72 Monate, Nettodarlehen: 7.433 Euro, Zielrate: 4.955 Euro, Gesamtbetrag: 12.385 Euro, Zinssätze: 7.71% Sollz. (gebunden), 7.99% eff.,

Vermittlung für: Santander Consumer Bank
 Repräsentatives Beispiel gem. § 17 Abs. 4 PAngV. Diese Finanzierungsangebote sind Beispiele. Gerne ermitteln wir für Sie Ihr individuelles Angebot.

Ausstattung

Besonderheiten

- AUSSTATTUNGSLINIE PASSION
- COOL & AUDIO PAKET
- WINTER PAKET
- LADEKABEL PAKET

Sicherheit

- Reifendruckkontrollsystem
- Anti-Blockiersystem ABS
- elektronische Stabilitätskontrolle (ESP / DSP)
- Servolenkung
- Wegfahrsperre
- Kindersitzbefestigung
- Außentemperaturanzeige
- Dritte Bremsleuchte in LED-Technik
- Leuchtweitenregulierung
- Seitenwind-Assistent
- Drive Lock
- i-Size-Kindersitzbefestigung

Multimedia

- Musikstreaming integriert
- USB
- Radio
- Freisprechen
- MP3 Anschluss
- Bluetooth
- **Kombiinstrument mit farbigem Display**
- **Smartphone-Halterung**

Komfort

- Berganfahrassistent
- Klimaautomatik
- Front-, Seiten- und weitere Airbags
- Lederlenkrad
- Zentralverriegelung
- Fernbedienung Zentralverriegelung
- Bordcomputer
- Automatik
- **Tempomat mit Limiter**
- **Zusatzinstrumente**

Interieur

- Winterpaket
- Multifunktionslenkrad
- Durchladesystem
- el. Fensterheber
- Armlehne vorne
- Sitzheizung
- **Ablage Paket**
- **Ablagefach in Heckklappe**
- **Ablagefach in den Türen**
- **Brillenfach für Fahrer und Beifahrer**
- **Mittelkonsole mit Schublade und Cupholder**
- **Leseleuchte für Fahrer und Beifahrer**
- **Schaltknopf in Leder**
- **Steckdose 12-Volt**
- **Fahrersitz höhenverstellbar**
- **Beifahrersitz mit Durchladefunktion**

Exterieur

- LED-Tagfahrlicht



STÄNDIG ÜBER 15.000 FAHRZEUGE IM BESTAND!